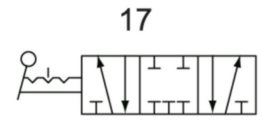


5/3-way valve, operated by hand lever, mid-position closed, latching

Обновлено: 04.24.24

Характеристики

Рабочее давление	0 - 8 bar
Область температур	-20 °C to +70 °C
Измерение расхода воздуха	At P1 = 8 bar, P2 = 6 bar and pressure drop $\Delta p = 1$ bar
Корпус клапана	Aluminium alloy



Stable for 5/3,
mid-position closed
stabil für 5/3,
Mitte geschlossen

Указания

Прочие данные только по запросу.

Артикул

Наименование	Подключение выходного канала	Подключение входного канала	Подключение вентиляции	Расход ном.	Номер схемы соединений
K-07150417	G 1/8	G 1/8	G 1/8	750	17
K-07150418	G 1/4	G 1/4	G 1/8	850	17
K-07150419	G 1/4	G 1/4	G 1/4	1300	17
K-07150420	G 3/8	G 3/8	G 1/4	1500	17