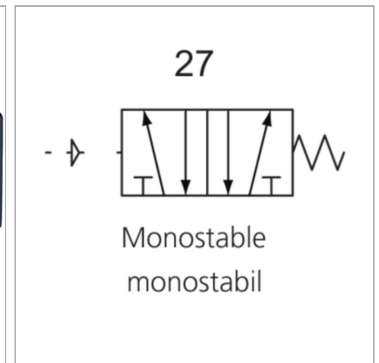


### Характеристики

<b>Рабочее давление</b>	1.5 - 8 bar
<b>Область температур</b>	Up to +70 °C
<b>Измерение расхода воздуха</b>	At P1 = 8 bar, P2 = 6 bar and pressure drop $\Delta p = 1$ bar
<b>Корпус клапана</b>	Aluminium alloy
<b>Дополнительная информация</b>	Steuerluftanschluss G 1/8



### Указания

Прочие данные только по запросу.

### Дополнительная информация

Control air port G 1/8

### Артикул

Наименование	Типоразмер	Подключение вентиляции	Расход пот.	Номер схемы соединений
<a href="#">K-07150316</a>	100	M 5	300	27
<a href="#">K-07150317</a>	100	G 1/8	500	27
<a href="#">K-07150318</a>	200	G 1/8	750	27
<a href="#">K-07150319</a>	200	G 1/8	850	27
<a href="#">K-07150320</a>	300	G 1/4	1300	27
<a href="#">K-07150321</a>	300	G 1/4	1500	27
<a href="#">K-07150322</a>	400	G 1/2	2000	27