

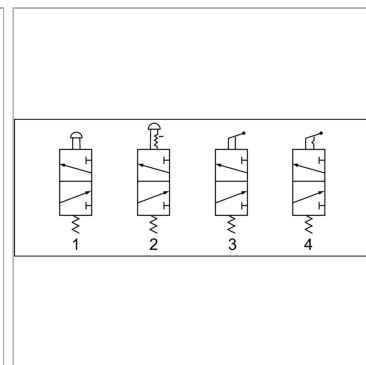
K-WV 3/2 MANU K DREHHEBEL M3

3/2-way valve, manually operated, with short wing lever, NC, monostable, for panel mounting

Обновлено: 04.25.24

Характеристики

| | |
|----------------------------------|--|
| Рабочее давление | 0 - 10 bar |
| Область температур | -20 °C to +70 °C |
| Измерение расхода воздуха | At P1 = 8 bar, P2 = 6 bar and pressure drop $\Delta p = 1$ bar |
| Корпус клапана | Aluminium alloy |



Указания

Прочие данные только по запросу.

Артикул

| Наименование | Подключение вентиляции | Расход пот. | Цвет рукоятки переключения | Номер схемы соединений |
|----------------------------|------------------------|-------------|----------------------------|------------------------|
| K-07150159 | G 1/8 | 450 | черный | 3 |
| K-07150160 | G 1/8 | 450 | красный | 3 |
| K-07150161 | G 1/8 | 450 | зеленый | 3 |
| K-07150162 | G 1/4 | 550 | черный | 3 |
| K-07150163 | G 1/4 | 550 | красный | 3 |
| K-07150164 | G 1/4 | 550 | зеленый | 3 |