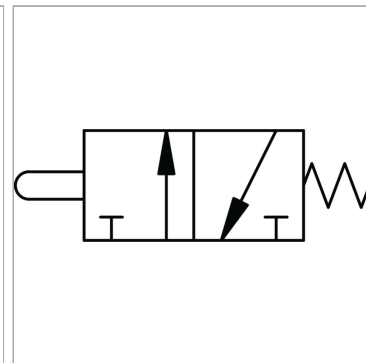


## 3/2-way miniature valves, manually operated , with mushroom pushbutton

Обновлено: 04.30.24

### Характеристики

Функция	NC
Рабочая температура	-10 °C to +60 °C
Рабочее давление	0,5 - 10 бар
Расход 6 бар и 5 бар	35 нл/мин
Номинальный Ø	2.5 mm
Управляющее давление 6 бар	8 N
Корпус клапана	Алюминий
Нажимная кнопка	Никелированная латунь
Пружина	нержавеющая сталь
Уплотнение	Нитрильный каучук



### Указания

Прочие данные только по запросу.

### Описание

In monostabiler (nicht rastender) Ausführung.

### Артикул

Наименование	Номинальный Ø	Управляющее давление 6 бар
<a href="#">K-07150066</a>	2,5	8
<a href="#">K-07150067</a>	2,5	8