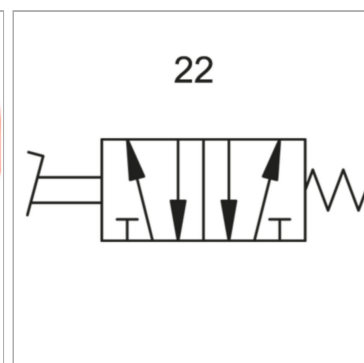
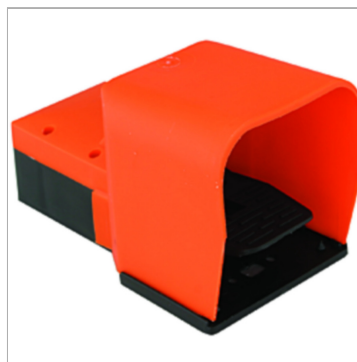


5/2-way foot-operated valves (monostable, non-latching, with foot guard)

Характеристики

Рабочее давление	2.5 - 10 bar
Область температур	-10 °C to +60 °C
Расход	840 NI/min at 6,3 bar and Δ 1 bar
Дополнительная информация	Durchfluss bei 6,3 bar und Δ 0,5 bar 60 NI/min (4 mm und M5), 640 NI/min (G 1/4)



Указания

Прочие данные только по запросу.

Описание

Foot-operated valves, 3/2- and 5/2-way types, bistable or monostable (non-latching).

Дополнительная информация

Flow rate at 6,3 bar and 0,5 bar 60 NI/min (4 mm and M5), 640 NI/min (G 1/4)

Артикул

Наименование	Номер схемы соединений
K-07150191	22