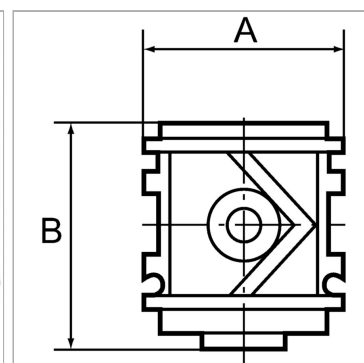
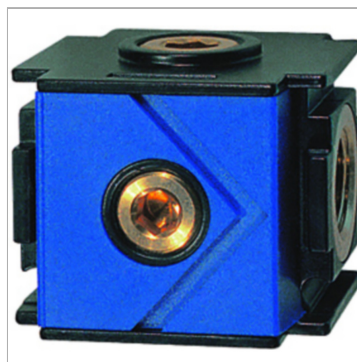


### Характеристики

**Измерение расхода воздуха** At P1 = 6 bar and pressure drop  $\Delta p = 1$  bar

**Дополнительная информация** 4 Abgänge (bei Lieferung alle verschlossen)  
Bei G 1/2 und G3/4: oben / unten G 3/8 / G 1/2 und vorne / hinten G 1/4  
Bei G 1/4 und G 3/8: oben / unten G 3/8 und vorne / hinten G 1/4



### Указания

Прочие данные только по запросу.

### Описание

For removing unlubricated air when the manifold is flanged on upstream of the oil-mist lubricator. An integrated non-return valve prevents oil inflow from the oil-mist lubricator or the line.

### Дополнительная информация

4 outlets (all sealed at delivery) For G 1/2 and G3/4: top / bottom G 3/8 / G 1/2 and front / back G 1/4 For G 1/4 and G 3/8: top / bottom G 3/8 and front / back G 1/4

### Артикул

Наименование	Резьба	Расход пот.	A	B
<a href="#">K-07251199</a>	G 1/4	900	48,0	44,0 mm
<a href="#">K-07251200</a>	G 3/8	900	48,0	44,0 mm
<a href="#">K-07251201</a>	G 1/2	4000	70,0	56,0 mm
<a href="#">K-07251202</a>	G 3/4	5000	70,0	56,0 mm
<a href="#">K-07251203</a>	G 1	5000	124,0	56,0 mm