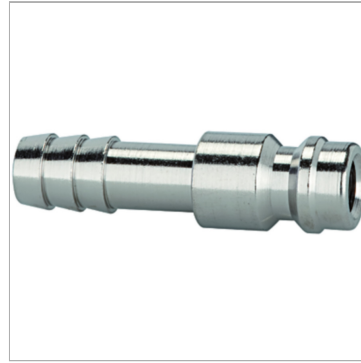


Stems for couplings DN 7.2 - DN 7.8, nickel-plated brass

Обновлено: 05.04.24

Характеристики

| | |
|---------------------------|-------------------------------------------------------------------------------------------------------------------|
| Рабочее давление | 0 - 35 bar, maximum static working pressure (non-pulsating) |
| Температура среды | -20 °C to +100 °C |
| Материал | Никелированная латунь |
| Дополнительная информация | Der angegebene Betriebsdruck bezieht sich nur auf die Kupplung und ist abhängig von den gewählten Anschlussarten. |



Указания

Прочие данные только по запросу.

Дополнительная информация

Der angegebene Betriebsdruck bezieht sich nur auf die Kupplung und ist abhängig von den gewählten Anschlussarten.

Артикул

Наименование

[K-07350145](#)[K-07350147](#)[K-07350146](#)