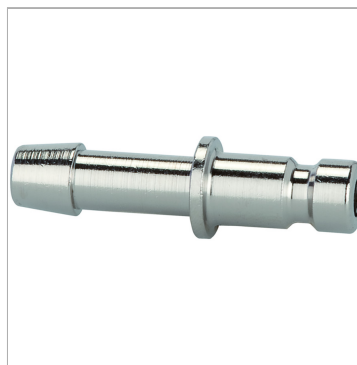


### Характеристики

<b>Рабочее давление</b>	0 - 35 bar, maximum static working pressure (non-pulsating)
<b>Температура среды</b>	-15 °C to +200 °C
<b>Материал</b>	нержавеющая сталь 1.4404
<b>Дополнительная информация</b>	Der angegebene Betriebsdruck bezieht sich nur auf die Kupplung und ist abhängig von den gewählten Anschlussarten.



### Указания

Прочие данные только по запросу.

### Дополнительная информация

Der angegebene Betriebsdruck bezieht sich nur auf die Kupplung und ist abhängig von den gewählten Anschlussarten.

### Артикул

**Наименование**[K-07351254](#)[K-07351255](#)