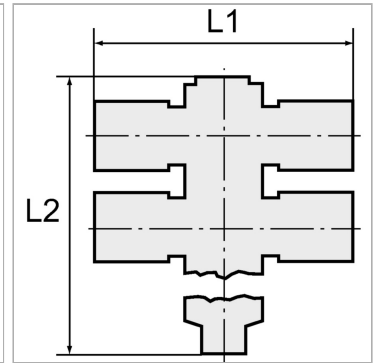


## Tee distributors with inner hex, 6 outlets, swivel type, parallel male thread with O-ring

Обновлено: 05.05.24

### Характеристики

<b>Рабочее давление</b>	Max. 15 bar, coarse vacuum
<b>Область температур</b>	-20 °C to +80 °C
<b>Рабочие среды</b>	Compressed air and all gases or liquids that are compatible with the materials
<b>рекомендуемые шланги</b>	PU or PA (nylon)
<b>Область применения</b>	Air, vacuum
<b>Уплотнительная поверхность</b>	Parallel version: O-ring in housing
<b>Материал</b>	Plastic, Nickel plated brass
<b>Прижимное кольцо</b>	Plastic



### Указания

Прочие данные только по запросу.

### Описание

Push-in fittings series manufactured in plastic and nickel-plated brass. All parts are suitable for use with hoses, tubes or pipes made of plastic and copper.

### Артикул

Наименование	Внутренний шестигранник	Резьба	L1	L2
<a href="#">K-07400670</a>	4,0	G 1/8	45,0	59,1
<a href="#">K-07400671</a>	4,0	G 1/8	42,6	59,1
<a href="#">K-07400672</a>	4,0	G 1/8	48,5	59,1
<a href="#">K-07400668</a>	6,0	G 1/4	46,7	80,5
<a href="#">K-07400669</a>	6,0	G 1/4	52,5	80,5
<a href="#">K-07400666</a>	6,0	G 1/4	59,6	80,5
<a href="#">K-07400667</a>	6,0	G 1/4	61,2	80,5
<a href="#">K-07400675</a>	8,0	G 3/8	56,7	82,2
<a href="#">K-07400673</a>	8,0	G 3/8	63,5	82,2
<a href="#">K-07400674</a>	8,0	G 3/8	64,9	82,2