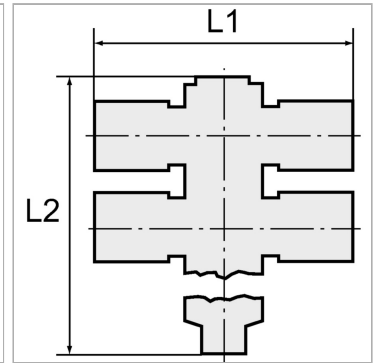


Tee distributors with inner hex, 4 outlets, swivel type, conical male thread, coated

Обновлено: 05.05.24

Характеристики

Рабочее давление	Max. 15 bar, coarse vacuum
Область температур	-20 °C to +80 °C
Рабочие среды	Compressed air and all gases or liquids that are compatible with the materials
рекомендуемые шланги	PU or PA (nylon)
Область применения	Air, vacuum
Уплотнительная поверхность	Conical version: thread coating
Материал	Plastic, Nickel plated brass
Прижимное кольцо	Plastic



Указания

Прочие данные только по запросу.

Описание

Push-in fittings series manufactured in plastic and nickel-plated brass. All parts are suitable for use with hoses, tubes or pipes made of plastic and copper.

Артикул

Наименование	Внутренний шестигранник	Резьба	L1	L2
K-07400634	4,0	R 1/8	45,0	44,3
K-07400636	4,0	R 1/8	42,6	44,3
K-07400638	4,0	R 1/8	48,5	44,3
K-07400630	6,0	R 1/4	46,7	59,5
K-07400632	6,0	R 1/4	52,5	59,5
K-07400627	6,0	R 1/4	59,6	59,5
K-07400628	6,0	R 1/4	61,2	59,5
K-07400642	8,0	R 3/8	56,7	61,2
K-07400639	8,0	R 3/8	63,5	61,2
K-07400640	8,0	R 3/8	64,9	61,2