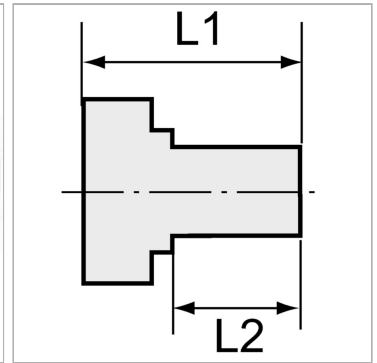


### Характеристики

<b>Рабочее давление</b>	10 bar
<b>Температура окружающей среды</b>	Max. +90 °C
<b>Температура среды</b>	Max. +90 °C
<b>Материал</b>	Brass with a bare metal surface
<b>Дополнительная информация</b>	Weitere Typen und Größen auf Anfrage.



### Указания

Прочие данные только по запросу. The dimensions of the standard screw fittings may change slightly during the life of the catalogue as a result of optimisation processes.

### Дополнительная информация

Further types and dimensions on request.

### Артикул

Наименование	Резьба наружная	Резьба внутренняя	L1	L2
<a href="#">K-07400065</a>	M 5	M 5	15,0	5,0
<a href="#">K-07400066</a>	M 5	G 1/8	17,0	5,0
<a href="#">K-07400067</a>	G 1/8	M 5	17,0	7,0
<a href="#">K-07400064</a>	G 1/8	G 1/4	26,0	10,0
<a href="#">K-07400070</a>	G 1/4	G 1/8	28,0	10,0
<a href="#">K-07400071</a>	G 1/4	G 1/4	28,0	10,0
<a href="#">K-07400068</a>	G 1/4	G 3/8	26,0	10,0
<a href="#">K-07400072</a>	G 3/8	G 1/4	29,0	10,0
<a href="#">K-07400073</a>	G 3/8	G 3/8	29,0	10,0
<a href="#">K-07400069</a>	G 3/8	G 1/2	27,0	12,0
<a href="#">K-07400074</a>	G 1/2	G 3/8	34,0	12,0
<a href="#">K-07400075</a>	G 1/2	G 1/2	34,0	12,0
<a href="#">K-07400076</a>	G 1/2	G 3/4	38,0	13,0
<a href="#">K-07400077</a>	G 3/4	G 1	26,0	11,0