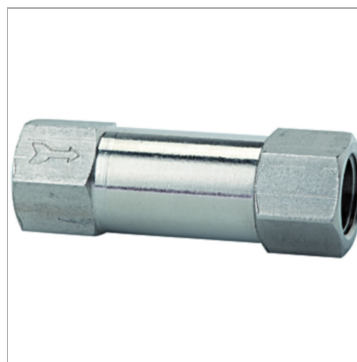


Характеристики

Рабочее давление	2 - 10 bar
Рабочая температура	-10 °C to +150 °C
Кольцо круглого сечения	FKM (FPM)
Корпус	Stainless steel 1.4404
Пружина	Stainless steel 1.4319
Размыкающее давление	0.2 bar



Указания

Прочие данные только по запросу.

Артикул

Наименование	Резьба	Размыкающее давление пот.	Длина	SW
K-07302428	G 1/8	0,2	40,0	13
K-07302429	G 1/4	0,2	48,0	16