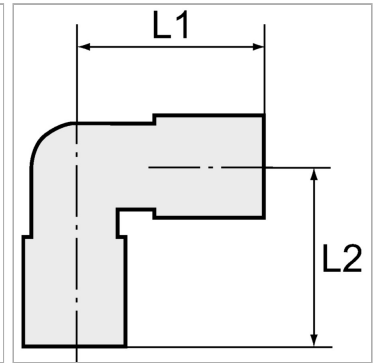
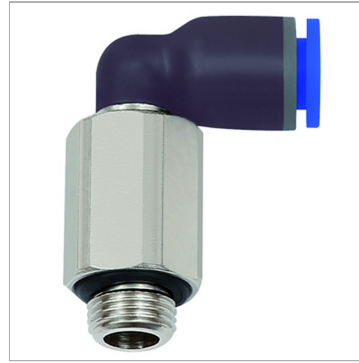


Male elbows, long, swivel type, parallel male thread with O-ring

Обновлено: 05.03.24

Характеристики

Рабочее давление	Max. 15 bar, coarse vacuum
Область температур	-20 °C to +80 °C
Рабочие среды	Compressed air and all gases or liquids that are compatible with the materials
рекомендуемые шланги	PU or PA (nylon)
Область применения	Air, vacuum
Уплотнительная поверхность	Parallel version: O-ring in housing
Материал	Plastic, Nickel plated brass
Прижимное кольцо	Plastic



Указания

Прочие данные только по запросу.

Описание

Push-in fittings series manufactured in plastic and nickel-plated brass. All parts are suitable for use with hoses, tubes or pipes made of plastic and copper.

Артикул

Наименование	Резьба	L1	L2
K-07400176	M 5	18,8	32,5
K-07400177	M 5	20,0	33,5
K-07400190	G 1/8	18,8	30,5
K-07400191	G 1/8	20,0	31,5
K-07400192	G 1/8	22,5	37,8
K-07400188	G 1/8	26,9	45,4
K-07400189	G 1/8	28,5	46,9
K-07400185	G 1/4	18,8	30,5
K-07400186	G 1/4	20,0	31,5
K-07400187	G 1/4	22,5	33,8
K-07400183	G 1/4	26,9	46,4
K-07400184	G 1/4	28,5	47,9
K-07400196	G 3/8	20,0	32,6
K-07400197	G 3/8	22,5	34,9
K-07400193	G 3/8	26,9	43,4
K-07400194	G 3/8	28,5	44,9
K-07400195	G 3/8	33,5	58,2
K-07400181	G 1/2	20,0	33,3
K-07400182	G 1/2	22,5	37,3
K-07400178	G 1/2	26,9	45,3
K-07400179	G 1/2	28,5	46,8
K-07400180	G 1/2	33,5	54,9