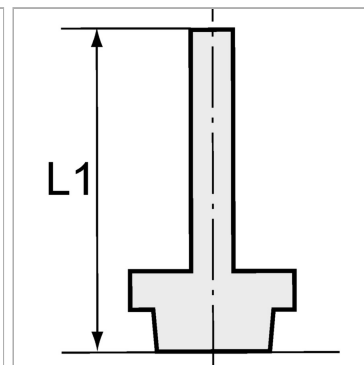


### Характеристики

<b>Рабочая температура</b>	-20 °C to +80 °C
<b>Рабочее давление</b>	Max. 16 bar
<b>Материал</b>	Никелированная латунь
<b>Кольцо круглого сечения</b>	NBR
<b>Зажимное кольцо</b>	Stainless steel
<b>Прижимное кольцо</b>	Hostaform



### Указания

Прочие данные только по запросу.

### Описание

The advanced version of our highly successful push-in fittings series manufactured in nickel-plated brass. Advantages of this new, optimised series: Much easier connection and disconnection of the hose, even with repeated mounting, can also be used for non-calibrated hoses, suitable for vacuum operation.

### Артикул

Наименование	Резьба	L1
<a href="#">K-07404732</a>	M 5	17,1
<a href="#">K-07404733</a>	M 5	25,2
<a href="#">K-07404734</a>	M 5	25,2
<a href="#">K-07404735</a>	M 5	25,7
<a href="#">K-07404745</a>	G 1/8	28,9
<a href="#">K-07404746</a>	G 1/8	28,9
<a href="#">K-07404747</a>	G 1/8	29,4
<a href="#">K-07404748</a>	G 1/8	30,6
<a href="#">K-07404741</a>	G 1/4	32,4
<a href="#">K-07404742</a>	G 1/4	32,4
<a href="#">K-07404743</a>	G 1/4	32,9
<a href="#">K-07404744</a>	G 1/4	34,0
<a href="#">K-07404739</a>	G 1/4	38,2
<a href="#">K-07404740</a>	G 1/4	40,7
<a href="#">K-07404752</a>	G 3/8	35,4
<a href="#">K-07404749</a>	G 3/8	38,7
<a href="#">K-07404750</a>	G 3/8	42,2
<a href="#">K-07404751</a>	G 3/8	46,2
<a href="#">K-07404736</a>	G 1/2	41,0
<a href="#">K-07404737</a>	G 1/2	44,2
<a href="#">K-07404738</a>	G 1/2	48,2