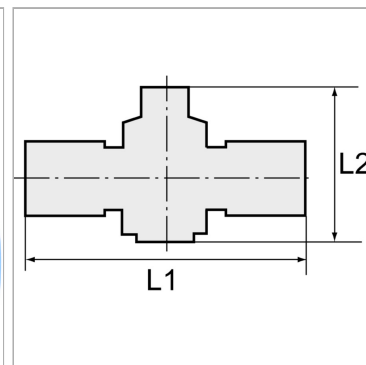


Unidirectional flow control valves with plug connection, straight type

Обновлено: 05.03.24

Характеристики

Рабочее давление	Max. 15 bar, coarse vacuum
Область температур	-20 °C to +80 °C
Рабочие среды	Compressed air and all gases or liquids that are compatible with the materials
рекомендуемые шланги	PU or PA (nylon)
Область применения	Air, vacuum
Уплотнительная поверхность	Parallel version: O-ring in housing, Conical version: thread coating
Материал	Plastic, Nickel plated brass
Прижимное кольцо	Plastic



Указания

Прочие данные только по запросу.

Описание

Push-in fittings series manufactured in plastic and nickel-plated brass. All parts are suitable for use with hoses, tubes or pipes made of plastic and copper.

Артикул

Наименование	L1	L2 макс.	L2 мин.
K-07400676	39,5	30,8	28,3
K-07400677	47,1	47,2	41,0
K-07400678	52,0	51,5	44,4
K-07400679	62,3	55,0	48,0
K-07400680	73,6	57,7	52,3