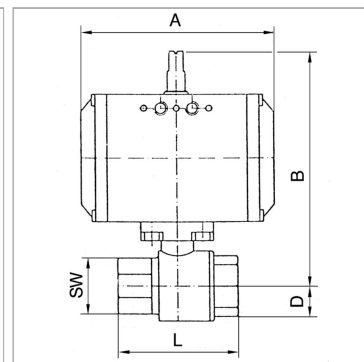


Brass ball valves, single-acting actuator - spring to open

Обновлено: 05.02.24

Характеристики

Модель	Pneumatic actuators, in double- or single acting version, with integrated end-position feedback
Рабочая температура	-20 °C to +70 °C
Управляющее давление	5.5 bar
Угол поворота	90 °
Адаптер для клапана	Supplied as standard
Рабочее давление	max. 40 bar (to DN 32); max. 25 bar (from DN 40); max. 16 bar (from DN 65)
Уплотнение привода	NBR
Привод	aluminium eloxed
Уплотнение шарового крана	PTFE/FKM
Шаровой кран	Chrome-plated brass, with ISO-flange plate
Настройка	Optional mittels 3/2- oder 5/2-Wegeventil oder Stellungsregler mit NAMUR-Anschluß



Указания

Прочие данные только по запросу.

Описание

2-way cock, full bore

Артикул

Наименование	D	Угол поворота	DN	Резьба	A	B	L	SW
K-07300218	17,0	90	15	Rp 1/2	133,0	142,0	75,0	26
K-07300219	17,0	90	15	Rp 1/2	116,0	133,0	75,0	26
K-07300220	20,0	90	20	Rp 3/4	133,0	145,0	80,0	32
K-07300221	25,0	90	25	Rp 1	133,0	148,0	90,0	41
K-07300222	30,0	90	32	Rp 1 1/4	137,0	173,0	110,0	50
K-07300223	36,0	90	40	Rp 1 1/2	137,0	180,0	120,0	55
K-07300224	45,0	90	50	Rp 2	180,0	203,0	140,0	70
K-07300225	57,0	90	65	Rp 2 1/2	209,0	230,0	155,0	83
K-07300226	68,0	90	80	Rp 3	209,0	242,0	182,0	98

DN = номинальный диаметр, номинальный внутренний диаметр