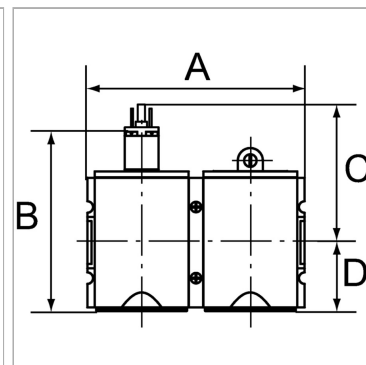
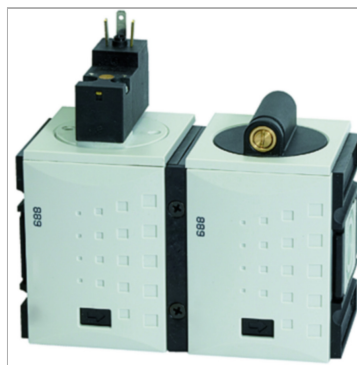


### Характеристики

<b>Входное давление</b>	2 - 10 bar
<b>Область температур</b>	-10 °C to +50 °C
<b>Рабочие среды</b>	Сжатый воздух
<b>Продолжительность включения</b>	ED 100 %
<b>Подключение к электросети</b>	Connector type C, ISO 15217, 2 poles +PE
<b>Мощность на удержание при переменном напряжении 50 Гц</b>	1.6 VA
<b>Мощность затяжки при переменном напряжении 50 Гц</b>	2.2 VA
<b>Степень защиты</b>	IP 65
<b>Потребляемая мощность пост. ток</b>	2.5 W
<b>Соединительная резьба</b>	Material: Die-cast zinc
<b>Корпус</b>	Material: Grivory® (PA 66)
<b>Измерение расхода воздуха</b>	At P2 = 6 bar, pressure drop $\Delta p = 1$ bar



### Указания

Прочие данные только по запросу.

### Описание

The filling unit protects devices connected downstream by ensuring a gradual build-up of pressure. The unit consists of a 3/2-way valve and a filling valve (start-up valve). It is connected and disconnected by means of the 3/2-way valve. The filling time can be altered by turning the adjusting screw.

### Указание по заказу

Filling units are also available with coil 110 V AC, 50 Hz and in a pneumatically operated version. Please ask for more information.

### Артикул

Наименование	D	Мощность затяжки при переменном напряжении 50 Гц	Мощность на удержание при переменном напряжении 50 Гц	Потребляемая мощность пост. ток	Резьба	Отвод	Расход пот.	A	C	B
<a href="#">K-07251099</a>	33,0	2,2	1,6	2,5	G 1/4	1/4	1300	104,0	84,8	117,8 mm
<a href="#">K-07251100</a>	33,0	2,2	1,6	2,5	G 3/8	1/4	1300	104,0	84,8	117,8 mm
<a href="#">K-07251125</a>	56,5	2,2	1,6	2,5	G 3/8	1/2	3400	126,0	93,8	150,3 mm
<a href="#">K-07251126</a>	56,5	2,2	1,6	2,5	G 1/2	1/2	3400	126,0	93,8	150,3 mm
<a href="#">K-07251147</a>	67,0	2,2	1,6	2,5	G 3/4	1/2	8750	170,0	110,7	177,7 mm
<a href="#">K-07251148</a>	67,0	2,2	1,6	2,5	G 1	1/2	8750	170,0	110,7	177,7 mm