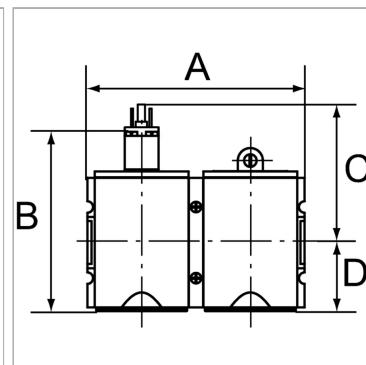
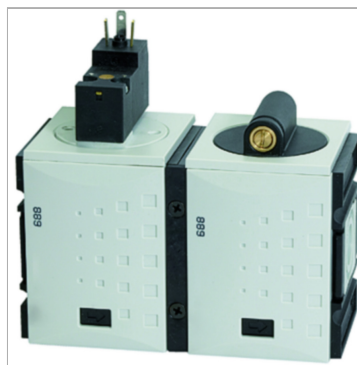


Характеристики

Входное давление	2 - 10 bar
Область температур	-10 °C to +50 °C
Рабочие среды	Сжатый воздух
Продолжительность включения	ED 100 %
Подключение к электросети	Connector type C, ISO 15217, 2 poles +PE
Мощность на удержание при переменном напряжении 50 Гц	1.6 VA
Мощность затяжки при переменном напряжении 50 Гц	2.2 VA
Степень защиты	IP 65
Потребляемая мощность пост. ток	2.5 W
Соединительная резьба	Material: Die-cast zinc
Корпус	Material: Grivory® (PA 66)
Измерение расхода воздуха	At P2 = 6 bar, pressure drop $\Delta p = 1$ bar



Указания

Прочие данные только по запросу.

Описание

The filling unit protects devices connected downstream by ensuring a gradual build-up of pressure. The unit consists of a 3/2-way valve and a filling valve (start-up valve). It is connected and disconnected by means of the 3/2-way valve. The filling time can be altered by turning the adjusting screw.

Указание по заказу

Filling units are also available with coil 110 V AC, 50 Hz and in a pneumatically operated version. Please ask for more information.

Артикул

Наименование	D	Мощность затяжки при переменном напряжении 50 Гц	Мощность на удержание при переменном напряжении 50 Гц	Потребляемая мощность пост. ток	Резьба	Отвод	Расход пот.	A	C	B
K-07251103	33,0	2,2	1,6	2,5	G 1/4	1/4	1300	104,0	84,8	117,8 mm
K-07251104	33,0	2,2	1,6	2,5	G 3/8	1/4	1300	104,0	84,8	117,8 mm
K-07251129	56,5	2,2	1,6	2,5	G 3/8	1/2	3400	126,0	93,8	150,3 mm
K-07251130	56,5	2,2	1,6	2,5	G 1/2	1/2	3400	126,0	93,8	150,3 mm
K-07251151	67,0	2,2	1,6	2,5	G 3/4	1/2	8750	170,0	110,7	177,7 mm
K-07251152	67,0	2,2	1,6	2,5	G 1	1/2	8750	170,0	110,7	177,7 mm