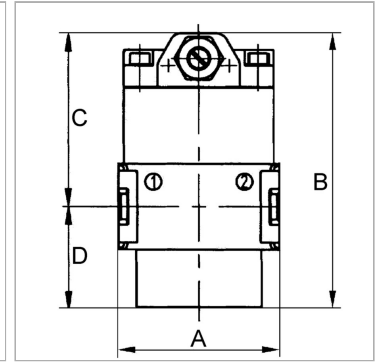
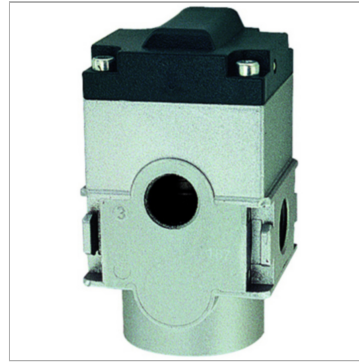


Характеристики

Входное давление	Min. 2.5 bar, max. 16 bar
Температура окружающей среды	Max. 60 °C
Температура среды	Max. 60 °C
Расход	1600 l/min
Уплотнение	Нитрильный каучук
Корпус	Die-cast zinc
Измерение расхода воздуха	At P1 = 6 bar and pressure drop $\Delta p = 1$ bar



Указания

Прочие данные только по запросу. If several devices in the »multifix-mini« Series are assembled together, the maximum working pressure is 12 bar.

Описание

Seat valves operated by secondary pressure for controlled pressurisation of pneumatic systems. The full cross-section of the regulator is opened at 50% of the input pressure. With adjustable restrictor!

Артикул

Наименование	D	Резьба	A	C	B
K-07251153	29,0	G 1/4	45,0	48,5	77,5 mm