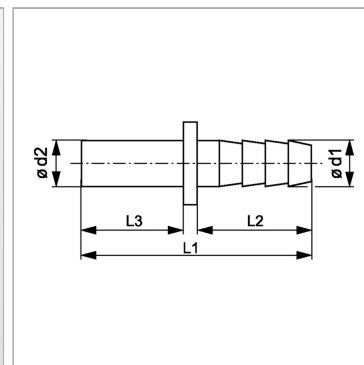


### Характеристики

<b>Область применения</b>	Для пневмосистем, вакуумного оборудования и пищевой промышленности
<b>Соединение 1</b>	Шланговое соединение
<b>Соединение 2</b>	Патрубок
<b>Конструкция</b>	прямые
<b>Цвет</b>	черный
<b>Модель</b>	Вставной стержень для труб
<b>Рабочие среды</b>	Воздух Жидкие среды Инертные газы, например, N <sub>2</sub> /CO <sub>2</sub>
<b>Материал</b>	Корпус из сополимера ацетата; кольцо круглого сечения из нитрила



### Артикул

Наименование	L1	L2	L3	Ø d1	Ø d2
<a href="#">JG250604E</a>	42,0	20,8	18,0	6,1	6
<a href="#">JG250806E</a>	43,1	20,8	19,0	6,9	8
<a href="#">JG251008E</a>	50,0	24,8	22,2	10,0	10