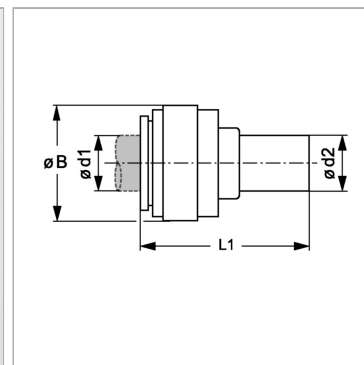


### Характеристики

<b>Область применения</b>	Для пневмосистем, вакуумного оборудования и пищевой промышленности
<b>Соединение 1</b>	Вставная втулка
<b>Соединение 2</b>	Патрубок
<b>Конструкция</b>	прямые
<b>Цвет</b>	черный
<b>Модель</b>	Редукционный соединительный штуцер
<b>Рабочие среды</b>	Воздух Жидкие среды Инертные газы, например, N <sub>2</sub> /CO <sub>2</sub>
<b>Материал</b>	Корпус из сополимера ацеталя; кольцо круглого сечения из нитрила



### Артикул

Наименование	L1	Ø B	Ø d1	Ø d2
<a href="#">JG060504E</a>	35	13	4	5
<a href="#">JG060604E</a>	36	13	4	6
<a href="#">JG060804E</a>	37	13	4	8
<a href="#">JG130405E</a>	34	13	5	4
<a href="#">JG060605E</a>	36	13	5	6
<a href="#">JG060805E</a>	37	13	5	8
<a href="#">JG060806E</a>	37	15	6	8
<a href="#">JG061006E</a>	40	15	6	10
<a href="#">JG061008E</a>	40	18	8	10
<a href="#">JG061208E</a>	46	18	8	12
<a href="#">JG061210E</a>	50	20	10	12
<a href="#">JG061510E</a>	56	20	10	15
<a href="#">JG061512E</a>	61	23	12	15
<a href="#">JG061815E</a>	72	27	15	18
<a href="#">JG062215E</a>	72	32	15	22
<a href="#">JG062218E</a>	72	32	18	22
<a href="#">JG062822E</a>	82	36	22	28