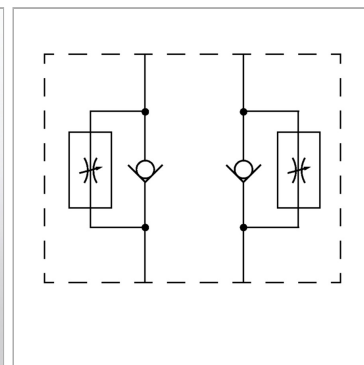


### Характеристики

<b>Исполнение</b>	Клапан блочного монтажа
<b>Рабочее давление</b>	макс. 315 бар
<b>Объемный поток</b>	макс. 160 л/мин
<b>Соединение</b>	ISO/Cetop 05 size 10



### Указания

Эти клапаны должны быть отрегулированы по прецедентным случаям

### Описание

Клапан блочного монтажа для установки при многослойном вертикальном сопряжении с клапанами ISO/Cetop 05 NG10

### Указание по заказу

Другие клапаны блочного монтажа по запросу

### Артикул

Наименование	действует в канале	Высота пластины	Исполнение
<a href="#">HKZRDABA02S0D1</a>	A + B	50	Регулирование на выходе
<a href="#">HKZRDA02S0D1</a>	A	50	Регулирование на выходе
<a href="#">HKZRDBA02S0D1</a>	B	50	Регулирование на выходе
<a href="#">HKZRDABZ02S0D1</a>	A + B	50	Регулирование на входе
<a href="#">HKZRDAZ02S0D1</a>	A	50	Регулирование на входе
<a href="#">HKZRDBZ02S0D1</a>	B	50	Регулирование на входе