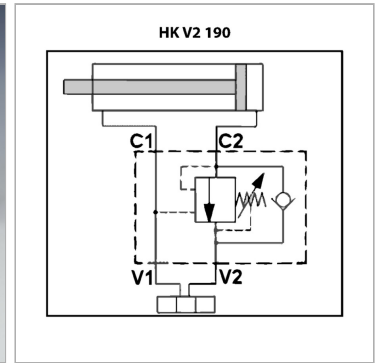


Характеристики

Исполнение	одностороннего действия
Материал	Корпус: оцинкованная сталь Внутренние детали из стали
Рабочее давление	макс. 350 бар



Указания

При использовании данных клапанов с плунжерным цилиндром в магистраль V1 должен быть установлен дополнительный редуцирующий клапан, который необходимо отрегулировать в соответствии с нагрузочным давлением цилиндра. Этот редуцирующий клапан должен отводить гидравлическую жидкость в бак. Данные тормозные клапаны должны быть настроены для конкретного применения!

Артикул

Наименование	Резьба	Q макс.	Соотношение регулирования перепуском	H	L	L1	L2	L3	S
HKV2190A600	G 3/8"	40	1:4	60	100	148	30	60	30
HKV2190A800	G 1/2"	60	1:4	60	100	148	35	65	30