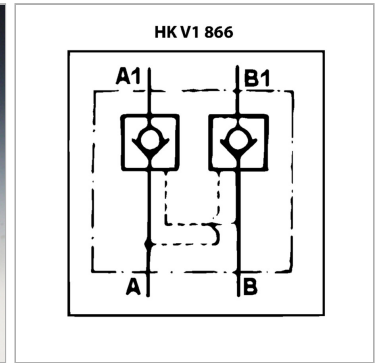


Характеристики

Исполнение	конусный затвор управляемый - двойного действия
Материал	Корпус: оцинкованная сталь Внутренние детали из закаленной стали
Рабочее давление	макс. 350 бар
Соединение	A1 and B1 with M18 x 1.5



Артикул

Наименование	р макс.	Размыкающее давление пот.	Q макс.	Соотношение регулирования перепуском	H
НКV18660600	350	4,0	20	1:4,5	40