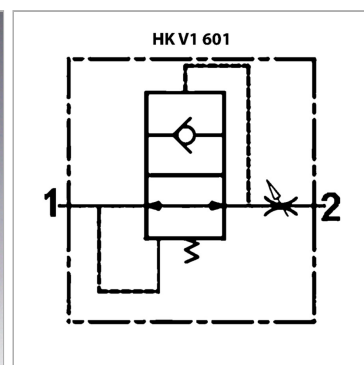


## Клапан для защиты магистрали от разрыва без корпуса

Обновлено: 05.06.24

### Характеристики

Материал	Сталь
Рабочее давление	макс. 300 бар



### Указания

Внимание: Клапаны защиты магистрали от разрыва должны настраиваться для конкретного применения! Регулируемый параметр "S" клапанов с ручным управлением должен соответствовать 1,5-кратному значению требуемого объемного расхода, для клапанов с электроуправлением - 2-кратному объемному расходу! Необходимо учитывать превышение объемного расхода в цилиндрах двойного действия!

### Артикул

Наименование	A	C	D	E	Q макс.	B	Момент затяжки
<a href="#">НКV16010400</a>	G 1/4"	2,5	8,0	5,0	25	8,0	15,0
<a href="#">НКV16010600</a>	G 3/8"	3,5	10,5	5,0	50	10,5	20,0
<a href="#">НКV16010800</a>	G 1/2"	4,5	12,5	5,0	80	13,0	40,0
<a href="#">НКV16011200</a>	G 3/4"	6,0	16,0	7,0	140	18,0	80,0