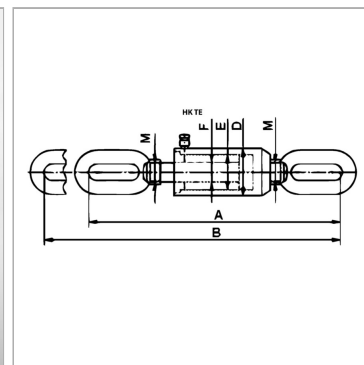


Характеристики

Исполнение	Хромированные поршни макс. ход 150 мм
Рабочее давление	макс. 700 бар
Материал	Сталь



Указания

Attention: Please observe separate safety precautions for working with 700 bar equipment (see technical information)!

Описание

Для возможности эксплуатации с необходимым применением тягового усилия. На выбор металлический защитный сильфон (ход на 30 мм короче) Поршневые маслосъемные кольца для предотвращения загрязнений

Комплект поставки

с быстродействующей муфтой 3/8"-18 NPT

Артикул

Наименование	D	Druckkraft	Druckkraft	Ход	A	B	F	M	E	Площадь	Объем
НКТЕ01015	86	93,2	10	150	576	726	36	M 30 x 2	55	13,5	204
НКТЕ03015	125	301,8	30	150	723	873	50	M 40 x 2	90	43,9	660