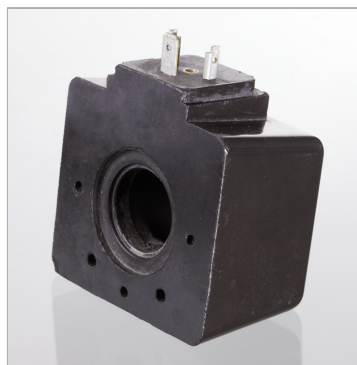


Катушка для клапана с электроуправлением HK DG4V5

Обновлено: 04.25.24

Характеристики

соответствующие штекеры	HKSP664, HKSP666, HKSP667, HKSP668, HKSP669 (штекер постоянного тока)
--------------------------------	---



Указания

В катушках переменного тока потребление тока в фазе пуска значительно выше чем в фазе поддержания напряжения. Поэтому не допускается их эксплуатация без магнитного сердечника, т.к. тогда возникает опасность перегрева и катушка может перегореть. Аналогичный эффект возникает, если клапаны с электромагнитами переменного тока эксплуатируются с очень высокой частотой повторения импульсов (вкл / выкл). При этом катушки часто находятся в диапазоне высокого потребления тока и также могут перегреться. В этих случаях рекомендуется применение катушек с резистивно-емкостной защитой со штекером постоянного тока. В катушках постоянного тока в процессе выключения могут возникать очень высокие пики напряжения. Поэтому мы рекомендуем использовать с этими катушками штекеры с блоком схемной защиты. Момент затяжки крепежных гаек катушки электромагнита: $\pm 3\text{Нм}$

Указание по заказу

Другие типы катушек по специальному запросу

Артикул

Наименование	Средняя потребляемая мощность
HKDG4V5G12VDC	38
HKDG4V5H24VDC	38
HKDG4V5A110VAC	7
HKDG4V5A220VAC	7