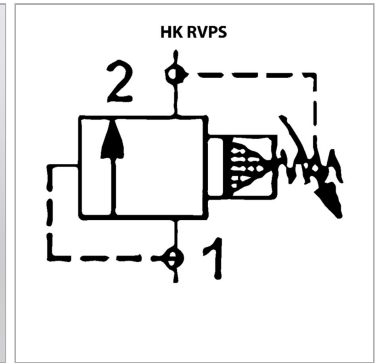


Характеристики

| | |
|------------------|--------------------|
| Исполнение | непрямого действия |
| Рабочее давление | макс. 350 бар |



Указания

Эти клапаны должны быть отрегулированы по прецедентным случаям. Момент затяжки для клапана размером 12 в алюминиевом корпусе: 74-81 Нм. Момент затяжки для клапана размером 12 в стальном корпусе: 95-102 Нм.

Описание

Регулирование посредством регулировочного винта

Артикул

| Наименование | Диапазон регулировки макс. | Диапазон регулировки min. | Объемный поток макс. | Резьба для ввинчивания |
|-------------------------------|----------------------------|---------------------------|----------------------|----------------------------|
| HKRVPS12NS015 | 105 | 7 | 230,0 | SAE 12/2 1.1/16"-12 UNF-2B |
| HKRVPS12NS050 | 350 | 35 | 230,0 | SAE 12/2 1.1/16"-12 UNF-2B |