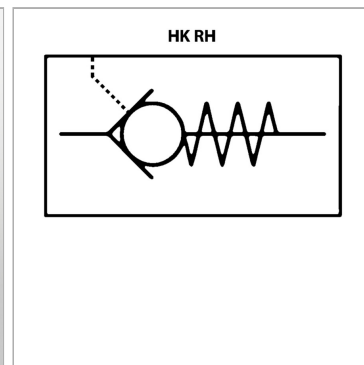


### Характеристики

<b>Исполнение</b>	шаровый затвор Type "V" with valve spool управляемый - одностороннего действия
<b>Материал</b>	Корпус: оцинкованная сталь Внутренние детали из стали
<b>Рабочее давление</b>	макс. 700 бар



### Описание

Версия HK RH\*\*\*V с декомпрессором, здесь применяется шлифованный затвор седельного клапана с шаровым обратным клапаном. Он открывается заранее при разблокировке, дросселирование позволяет выполнить плавное снятие давления объемов у потребителей. В основном используется при высоких показателях рабочего давления и больших объемных потоках. Значения управляющего давления, см. диаграмму

### Артикул

Наименование	р макс.	Q макс.	A	B	G	L	SW
<a href="#">HKRH1</a>	700	15	31,5	27	G 1/4"	84	24
<a href="#">HKRH2</a>	700	35	32,0	29	G 3/8"	90	27
<a href="#">HKRH3</a>	500	55	36,5	31	G 1/2"	100	32
<a href="#">HKRH3V</a>	500	55	36,5	31	G 1/2"	100	32
<a href="#">HKRH4</a>	500	100	45,0	36	G 3/4"	126	41
<a href="#">HKRH4V</a>	500	100	45,0	36	G 3/4"	126	41