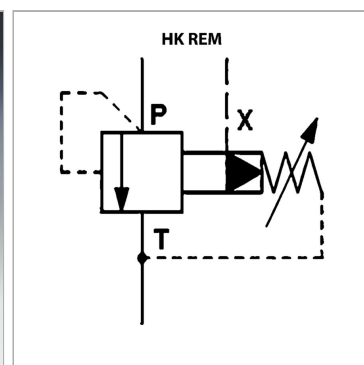


Характеристики

Исполнение	фланцевое соединение SAE (например, для непосредственной установки на насосы)
Рабочее давление	макс. 350 бар



Описание

Редукционный клапан с предварительной настройкой с демпфирующим поршнем Модификация насоса с магнитным разгрузочным клапаном для безнапорной циркуляции см. HK REM 24 Макс. объемный расход 600 л/мин Для минерального гидравлического масла или синтетических жидкостей с сопоставимыми характеристиками

Комплект поставки

вкл. фланцы SAE и винты M10

Артикул

Наименование	Диапазон регулировки давления макс.	Domeniu de reglare presiune min.	Объемный поток макс.
HKREM3350	350	8	200,0
HKREM4210	210	7	400,0
HKREM5210	210	7	600,0