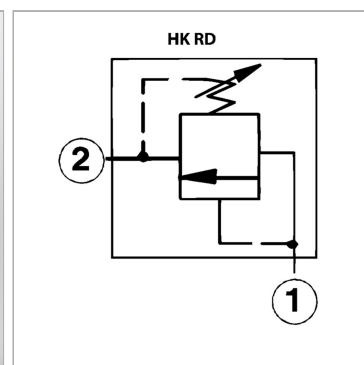


### Характеристики

|                         |                                |
|-------------------------|--------------------------------|
| <b>Исполнение</b>       | с непосредственным управлением |
| <b>Рабочее давление</b> | макс. 350 бар                  |



### Указания

Эти клапаны должны быть отрегулированы по прецедентным случаям

### Описание

nur einstellbar, wenn Druck an Anschluss 1 > 50барна соединение 2 может подаваться максимальное давлениевремя срабатывания ок. 2 мс

### Артикул

| Наименование              | Диапазон регулировки макс. | Диапазон регулировки min. | Объемный поток макс. | A    | B    | SW | Резьба для ввинчивания | Момент затяжки |
|---------------------------|----------------------------|---------------------------|----------------------|------|------|----|------------------------|----------------|
| <a href="#">HKRDDALAN</a> | 210                        | 35                        | 95                   | 61,0 | 40,0 | 22 | T-10A                  | 50,0           |
| <a href="#">HKRDDALWN</a> | 315                        | 55                        | 95                   | 61,0 | 40,0 | 22 | T-10A                  | 50,0           |
| <a href="#">HKRDFALAN</a> | 210                        | 35                        | 200                  | 64,0 | 48,0 | 28 | T-3A                   | 65,0           |
| <a href="#">HKRDFALWN</a> | 315                        | 55                        | 200                  | 64,0 | 48,0 | 28 | T-3A                   | 65,0           |