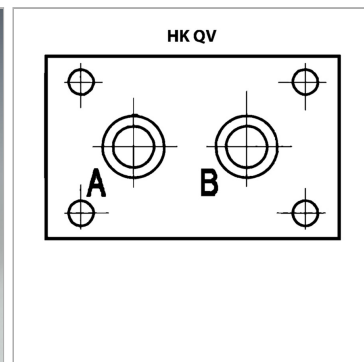
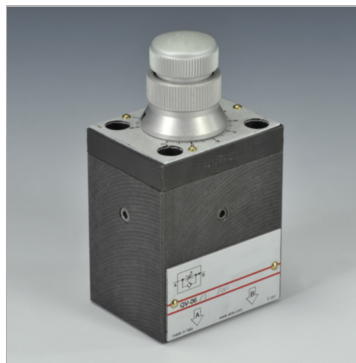


## Клапан-регулятор потока для монтажа на соединительной пластине Cetop

Обновлено: 04.25.24

### Характеристики

<b>Исполнение</b>	HK QV 06 - с непосредственной настройкой
<b>Рабочее давление</b>	макс. 250 бар
<b>Соединение</b>	ISO/Cetop 03 NG 6 (nur A + B)
<b>Крепление</b>	4 No. hex. socket head screw M5x70 12.9 Schraubensatz HKM570 für 1 Grundventil, bei Höhenverkettungen mit Zwischenplatten müssen längere Schrauben entsprechend der jeweiligen Plattenhöhen verwendet werden



### Описание

Постоянный расход поддерживается с помощью клапана разности давлений. Встроенный обходной обратный клапан в 2-ходовом исполнении обеспечивает прохождение жидкости в противоположном направлении. Настройка расхода с помощью кнопки регулировки.

### Артикул

Наименование	Диапазон регулирования макс. min.	Диапазон регулирования макс.	Макс. обратный ток В- >А макс.	Разность давлений $\Delta p$	Исполнение
<a href="#">HKQV061</a>	0,1	1,5	24	3	2 хода
<a href="#">HKQV066</a>	0,1	6,0	24	3	2 хода
<a href="#">HKQV0611</a>	0,1	11,0	24	5	2 хода
<a href="#">HKQV0616</a>	0,1	16,0	24	7	2 хода
<a href="#">HKQV0624</a>	0,1	24,0	24	8	2 хода

$\Delta p$  = мин. разность давлений для функции регулирования