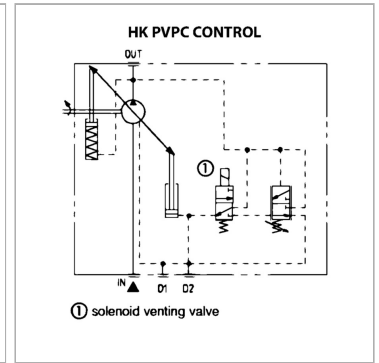


Характеристики

Применение для регулятора давления СН для аксиально-поршневого насоса



Указания

для переоборудования аксиально-поршневого насоса HK PVPC на ручной регулятор давления с функцией управляемого сброса давления (тип СН)

Описание

Клапан состоит из 2/2-ходового электромагнитного седельного клапана на 24 В постоянного тока в корпусе, который устанавливается между насосом и имеющимся регулятором давления

Артикул

Наименование

[HKCHPVPC2015](#)