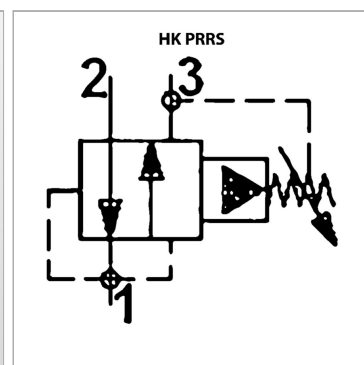


Характеристики

Исполнение	непрямого действия
Рабочее давление	макс. 350 бар



Указания

Эти клапаны должны быть отрегулированы по прецедентным случаям. Момент затяжки для клапана размером 10 в алюминиевом корпусе: 47-54 Нм. Момент затяжки для клапана размером 10 в стальном корпусе: 74-81 Нм.

Описание

Регулирование посредством регулировочного винта

Артикул

Наименование	Диапазон регулировки макс.	Диапазон регулировки min.	Давление макс.	Объемный поток макс.	Резьба для ввинчивания
HKPRRS10NS006	40	5	350	46,0	SAE 10/2 7/8"-14 UNF-2B
HKPRRS10NS015	100	5	350	46,0	SAE 10/2 7/8"-14 UNF-2B
HKPRRS10NS030	210	5	350	46,0	SAE 10/2 7/8"-14 UNF-2B