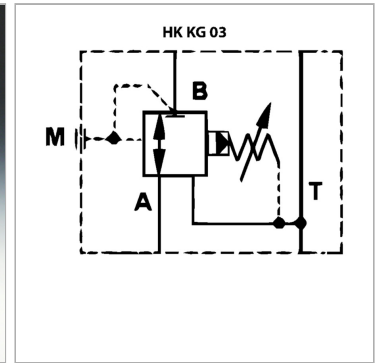


### Характеристики

<b>Исполнение</b>	Клапан блочного монтажа непрямого действия
<b>Рабочее давление</b>	макс. 350 бар
<b>Объемный поток</b>	макс. 80 л/мин
<b>Соединение</b>	ISO/Cetop 05 size 10



### Указания

Эти клапаны должны быть отрегулированы по прецедентным случаям

### Описание

Клапан блочного монтажа для установки при многослойном вертикальном сопряжении с клапанами ISO/Cetop 05 NG10

### Указание по заказу

Другие клапаны блочного монтажа по запросу

### Артикул

Наименование	действует в канале	Диапазон регулировки давления макс.	Domeniu de reglare presiune min.	Высота пластины
<a href="#">HKKG033210</a>	A	210	7	50
<a href="#">HKKG031100</a>	P	100	7	50
<a href="#">HKKG031210</a>	P	210	7	50
<a href="#">HKKG034210</a>	B	210	7	50