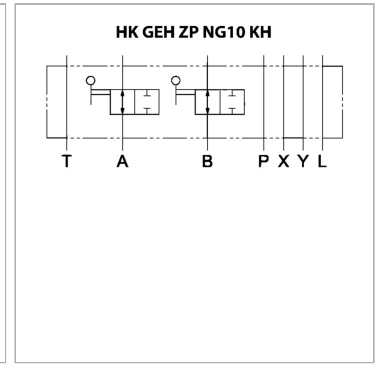


### Характеристики

<b>Исполнение</b>	Клапан блочного монтажа Шаровой клапан в A+B
<b>Объемный поток</b>	макс. 120 л/мин
<b>Рабочее давление</b>	макс. 315 бар
<b>Дополнительная информация</b>	Beim Einsatz dieser Zwischenplatte mit Kugelhahn kann nach dem Absperrn aller Kanäle das auf die Platte aufgebaute Wegeventil ausgetauscht werden. Das erfolgt ohne Druckentlastung, ohne Entleerung des Systems und den damit verbundenen Verschmutzunge
<b>Соединение</b>	ISO/Cetop 05 size 10



### Описание

Клапан блочного монтажа с запорными шаровыми кранами для установки при многослойном вертикальном сопряжении с клапанами ISO/Cetop 05 NG10C помощью этой промежуточной пластины можно блокировать все расположенные над ней компоненты без снижения давления и опорожнения, а также без воздействия на остальной циркуляционный контур.

### Указание по заказу

Другие варианты исполнения по запросу

### Дополнительная информация

В крупнозаводских установках из-за большого числа элементов управления иногда образуются сбои. Если, например, в главной гидравлической системе прокатного стана выйдет из строя электромагнитный клапан, управляемый им узел понадобится приводить в действие вручную или остановить производство для замены этого клапана. Для этого необходимо будет сбросить давление в системе, зафиксировать вероятно находящийся под внешней нагрузкой цилиндр и слить гидравлическую жидкость из напорных магистралей по направлению к цилиндру. Кроме того, после замены электромагнитного клапана магистрали понадобится снова заполнить и удалить из них воздух. При использовании этой промежуточной пластины с шаровым краном можно выполнять замену установленных на пластине ходовых клапанов после перекрытия всех каналов. Это выполняется без сброса давления, без опорожнения системы и связанных с этим загрязнений, без удаления воздуха и без воздействия на другие компоненты системы управления. Благодаря этому обеспечивается существенное снижение времени простоя гидравлических систем. Облегчается первоначальный запуск системы, так как при замене промывочных пластин на ходовые клапаны нет необходимости выполнять ее опорожнение. Кроме того, можно не фиксировать подключенные цилиндры, находящиеся под внешней нагрузкой, перед проведением технического обслуживания. Так как схемы соединения CETOP для электромагнитных ходовых клапанов с обеих сторон идентичны, промежуточные пластины можно без проблем установить в рамках процедуры дооснастки.

### Комплект поставки

вкл. 1 ручной рычаг для шарового крана

### Артикул

Наименование	действует в канале	Высота пластины
<a href="#">HKZPNG10KHAB</a>	A + B	100