

Пром. пластина корпуса клапана NG6/10 для картриджа SAE 2 хода сталь

Обновлено: 05.03.24

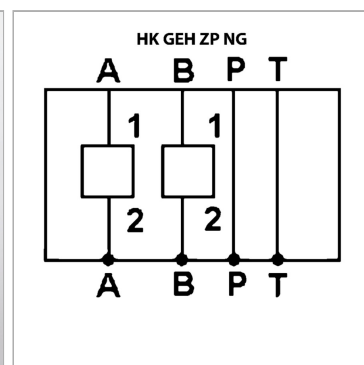
Характеристики

Форма уплотнения Уплотнение кольцом круглого сечения

Исполнение действует в канале A + B
по выбору закрытие картриджного
отверстия заглушкой (*)

Материал Сталь

Рабочее давление макс. 350 бар



Указания

(*) подходящие заглушки для SAE08/2 : ГЛУХОЙ ШТУЦЕР O 08 для SAE10/2 : ГЛУХОЙ ШТУЦЕР O 10 для SAE12/2 : ГЛУХОЙ ШТУЦЕР O 12

Артикул

Наименование	D	C	F	G	E
HKZPNG6C08AB	50	45	100	45	25
HKZPNG6C10AB	50	45	100	45	25
HKZPNG10C12AB	50	75	160	52	31