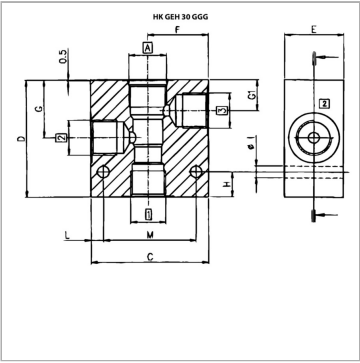
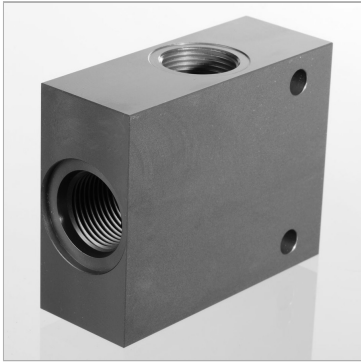


Корпус клапана для ввинчиваемого клапана SAE 3  
хода GGG40

Обновлено: 05.03.24

Характеристики

Материал	Высокопрочный чугун GGG 40
Защита поверхности	Цинкование
Рабочее давление	макс. 350 бар



Артикул

Наименование	D	Отверстие клапана	A	Соединение1,3	Соединение 3	C	F	G	H	I	L	M	E	G1
<a href="#">HKGEH38C0830GGG</a>	65	C0830	UNF 3/4" -16	G 3/8"	G 3/8"	60	30,0	29,5	15	7	7,5	44	29	15,0
<a href="#">HKGEH38C1030GGG</a>	75	C1030	UNF 7/8" -14	G 3/8"	G 3/8"	70	35,5	34,5	15	7	7,5	54	39	18,5
<a href="#">HKGEH12C1230GGG</a>	100	C1230	UNF 1.1/16" - G 3/4" 12		G 1/2"	80	40,0	53,5	18	9	10,0	59	39	28,5