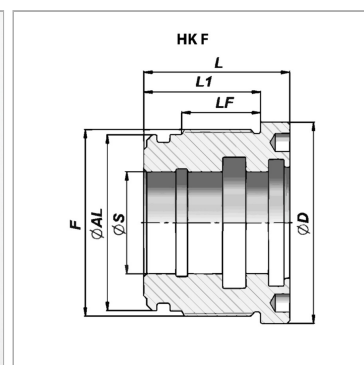
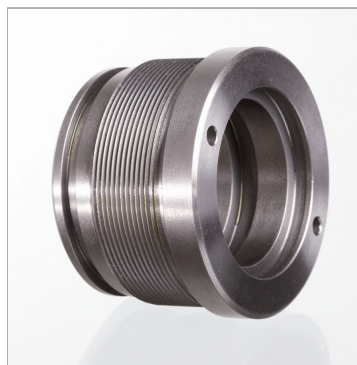


Направляющий кожух для гидравлического цилиндра 200 бар

Обновлено: 05.01.24

Характеристики

Материал гидравлическое литье UNI 5007-G26



Артикул

Наименование	Ø D	Ø A	Ø S	L	L1	F	подходящий комплект уплотнений
HKF3216	40	32	16	40	32	M 36 x 1,5	HK DSF 32 16
HKF4028	50	40	28	40	32	M 44 x 1,5	HK DSF 40 28
HKF4030	50	40	30	40	32	M 44 x 1,5	HK DSF 40 30
HKF4520	54	45	20	40	32	M 49 x 1,5	HK DSF 45 20
HKF4530	54	45	30	40	32	M 49 x 1,5	HK DSF 45 30
HKF5028	60	50	28	43	35	M 54 x 1,5	HK DSF 50 28
HKF6325	73	63	25	50	40	M 68 x 1,5	HK DSF 63 25
HKF6336	73	63	36	50	40	M 68 x 1,5	HK DSF 63 36
HKF6345	73	63	45	50	40	M 68 x 1,5	HK DSF 63 45
HKF12580	145	125	80	92	80	M 130 x 2	HK DSF 125 80
HKF140100	160	140	100	92	80	M 145 x 2	HK DSF 140 100
HKF150100	170	150	100	102	90	M 155 x 2	HK DSF 150 100