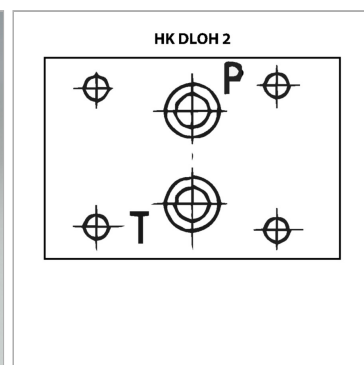
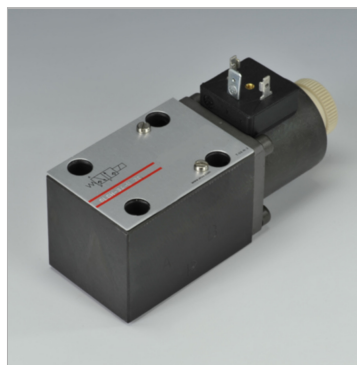


Характеристики

Объемный поток	макс. 30 л/мин (учитывать характеристики)
Рабочее давление	P, A, B: макс. 350 бар / T: макс. 160 бар
Соединение	ISO/Cetop 03 size 6
Крепление	4 винта с внутренним шестигранником M5x50 12.9



Указания

Клапаны типа HK DLOH могут укомплектовываться вставным обратным клапаном в соединении P (см. раздел Принадлежности) The O-rings (NBR 70° Shore A) for the valve port can be ordered as spare part separately under the following article number: 4 pieces OR8.73-1.78

Описание

2- или 3- ходовые седельные клапаны с 2 положениями включения Включение магнитов и всех подвижных элементов происходит непосредственно в рабочей среде (масле) Катушка электромагнита 24 В DC с аварийным ручным управлением

Комплект поставки

без штекера с катушкой 24DC

Артикул

Наименование	Вид	Объемный поток макс.	Исполнение
HKDLOH2AUX24DC	2/2	12,0	открыт в обесточенном состоянии
HKDLOH2CUX24DC	2/2	12,0	закрыт в обесточенном состоянии
HKDLOH3CUX24DC	3/2	12,0	открыт в обесточенном состоянии
HKDLOK3AOX24DC	3/2	30,0	закрыт в обесточенном состоянии
HKDLOK3COX24DC	3/2	30,0	открыт в обесточенном состоянии