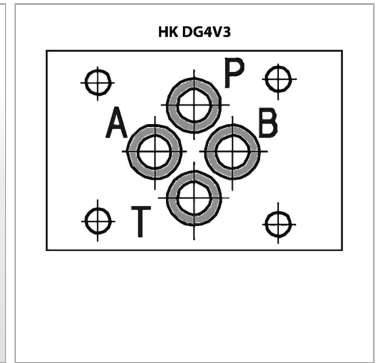
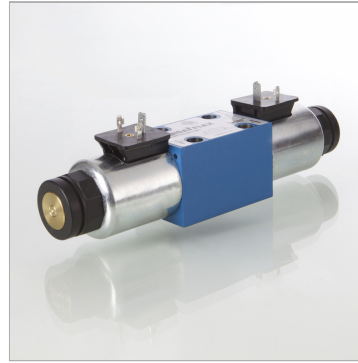


Характеристики

Исполнение	4/2-ходовой или 4/3-ходовой клапан с аварийным ручным управлением
Объемный поток	макс. 80 л/мин (учитывать характеристики)
Рабочее давление	P, A, B: макс. 350 бар / T: макс. 210 бар
Соединение	ISO/Cetop 03 size 6
Крепление	4 винта с внутренним шестигранником M5x30 12.9 Schraubensatz HKM530 für 1 Grundventil, bei Höhenverkettungen mit Zwischenplatten müssen längere Schrauben entsprechend der jeweiligen Plattenhöhen verwendet werden
Степень защиты	IP 65



Указания

The O-rings (NBR 70° Shore A) for the valve port can be ordered as spare part separately under the following article number: 4 pieces OR9.25-1.78

Описание

Пределы разрывной мощности - см. технические характеристики

Указание по заказу

Другие соединения и исполнения, а также объемные расходы и пределы разрывной мощности по запросу

Комплект поставки

с катушкой, без штекера

Артикул

Наименование	Вид	Номинальное напряжение / род тока	перекрытие	Тип поршня	Исполнение
HKDG4V30AVMU12DC	4/2	12 В DC	отрицат. (открыт)	0A [PB/AT]-[PA/BT]	пружинный возврат
HKDG4V30AVMU24DC	4/2	24 В DC	отрицат. (открыт)	0A [PB/AT]-[PA/BT]	пружинный возврат
HKDG4V30AVMU110AC	4/2	110 В пер. ток	отрицат. (открыт)	0A [PB/AT]-[PA/BT]	пружинный возврат
HKDG4V30AVMU230AC	4/2	230 В AC 50 Гц	отрицат. (открыт)	0A [PB/AT]-[PA/BT]	пружинный возврат
HKDG4V30BVMU12DC	4/2	12 В DC	отрицат. (открыт)	0B [PB/AT]-[ABPT]	пружинный возврат
HKDG4V30BVMU24DC	4/2	24 В DC	отрицат. (открыт)	0B [PB/AT]-[ABPT]	пружинный возврат
HKDG4V30BVMU230AC	4/2	230 В AC 50 Гц	отрицат. (открыт)	0B [PB/AT]-[ABPT]	пружинный возврат
HKDG4V32AVMU12DC	4/2	12 В DC	положит. (закрыт)	2A [PB/AT]-[PA/BT]	пружинный возврат
HKDG4V32AVMU24DC	4/2	24 В DC	положит. (закрыт)	2A [PB/AT]-[PA/BT]	пружинный возврат
HKDG4V32AVMU110AC	4/2	110 В пер. ток	положит. (закрыт)	2A [PB/AT]-[PA/BT]	пружинный возврат
HKDG4V32AVMU230AC	4/2	230 В AC 50 Гц	положит. (закрыт)	2A [PB/AT]-[PA/BT]	пружинный возврат
HKDG4V32ALVMU12DC	4/2	12 В DC	положит. (закрыт)	2AL [PB/AT]-[PA/BT]	пружинный возврат
HKDG4V32ALVMU24DC	4/2	24 В DC	положит. (закрыт)	2AL [PB/AT]-[PA/BT]	пружинный возврат
HKDG4V32ALVMU110AC	4/2	110 В пер. ток	положит. (закрыт)	2AL [PB/AT]-[PA/BT]	пружинный возврат
HKDG4V32ALVMU230AC	4/2	230 В AC 50 Гц	положит. (закрыт)	2AL [PB/AT]-[PA/BT]	пружинный возврат
HKDG4V32BVMU12DC	4/2	12 В DC	положит. (закрыт)	2B [PB/AT]-[A/B/P/T]	пружинный возврат
HKDG4V32BVMU24DC	4/2	24 В DC	положит. (закрыт)	2B [PB/AT]-[A/B/P/T]	пружинный возврат
HKDG4V32BVMU110AC	4/2	110 В пер. ток	положит. (закрыт)	2B [PB/AT]-[A/B/P/T]	пружинный возврат
HKDG4V32BVMU230AC	4/2	230 В AC 50 Гц	положит. (закрыт)	2B [PB/AT]-[A/B/P/T]	пружинный возврат
HKDG4V36BVMU12DC	4/2	12 В DC	положит. (закрыт)	6B [PB/AT]-[ABT/P]	пружинный возврат
HKDG4V36BVMU24DC	4/2	24 В DC	положит. (закрыт)	6B [PB/AT]-[ABT/P]	пружинный возврат
HKDG4V36BVMU110AC	4/2	110 В пер. ток	положит. (закрыт)	6B [PB/AT]-[ABT/P]	пружинный возврат
HKDG4V36BVMU230AC	4/2	230 В AC 50 Гц	положит. (закрыт)	6B [PB/AT]-[ABT/P]	пружинный возврат

Несмотря на тщательную проверку, мы не можем исключить ошибки, поэтому мы не берем на себя ответственность за содержащуюся информацию

Наименование	Вид	Номинальное напряжение / род тока	перекрытие	Тип поршня	Исполнение
HKDG4V38BLVMU12DC	4/2	12 В DC	отрицат. (открыт)	8BL [PA/BT]-[A/B/PT]	пружинный возврат
HKDG4V38BLVMU24DC	4/2	24 В DC	отрицат. (открыт)	8BL [PA/BT]-[A/B/PT]	пружинный возврат
HKDG4V38BLVMU110AC	4/2	110 В пер. ток	отрицат. (открыт)	8BL [PA/BT]-[A/B/PT]	пружинный возврат
HKDG4V38BLVMU230AC	4/2	230 В AC 50 Гц	отрицат. (открыт)	8BL [PA/BT]-[A/B/PT]	пружинный возврат
HKDG4V322AVMU12DC	4/2	12 В DC	положит. (закрыт)	22A [PB/A/T]-[PA/B/T]	пружинный возврат
HKDG4V322AVMU24DC	4/2	24 В DC	положит. (закрыт)	22A [PB/A/T]-[PA/B/T]	пружинный возврат
HKDG4V322AVMU110AC	4/2	110 В пер. ток	положит. (закрыт)	22A [PB/A/T]-[PA/B/T]	пружинный возврат
HKDG4V322AVMU230AC	4/2	230 В AC 50 Гц	положит. (закрыт)	22A [PB/A/T]-[PA/B/T]	пружинный возврат
HKDG4V30CVMU12DC	4/3	12 В DC	отрицат. (открыт)	0C [PB/AT]-[ABPT]-[PA/BT]	пружинный возврат в позицию 0
HKDG4V30CVMU24DC	4/3	24 В DC	отрицат. (открыт)	0C [PB/AT]-[ABPT]-[PA/BT]	пружинный возврат в позицию 0
HKDG4V30CVMU110AC	4/3	110 В пер. ток	отрицат. (открыт)	0C [PB/AT]-[ABPT]-[PA/BT]	пружинный возврат в позицию 0
HKDG4V30CVMU230AC	4/3	230 В AC 50 Гц	отрицат. (открыт)	0C [PB/AT]-[ABPT]-[PA/BT]	пружинный возврат в позицию 0
HKDG4V32CVMU12DC	4/3	12 В DC	положит. (закрыт)	2C [PB/AT]-[A/B/P/T]-[PA/BT]	пружинный возврат в позицию 0
HKDG4V32CVMU24DC	4/3	24 В DC	положит. (закрыт)	2C [PB/AT]-[A/B/P/T]-[PA/BT]	пружинный возврат в позицию 0
HKDG4V32CVMU110AC	4/3	110 В пер. ток	положит. (закрыт)	2C [PB/AT]-[A/B/P/T]-[PA/BT]	пружинный возврат в позицию 0
HKDG4V32CVMU230AC	4/3	230 В AC 50 Гц	положит. (закрыт)	2C [PB/AT]-[A/B/P/T]-[PA/BT]	пружинный возврат в позицию 0
HKDG4V36CVMU12DC	4/3	12 В DC	положит. (закрыт)	6C [PB/AT]-[ABT/P]-[PA/BT]	пружинный возврат в позицию 0
HKDG4V36CVMU24DC	4/3	24 В DC	положит. (закрыт)	6C [PB/AT]-[ABT/P]-[PA/BT]	пружинный возврат в позицию 0
HKDG4V36CVMU110AC	4/3	110 В пер. ток	положит. (закрыт)	6C [PB/AT]-[ABT/P]-[PA/BT]	пружинный возврат в позицию 0
HKDG4V36CVMU230AC	4/3	230 В AC 50 Гц	положит. (закрыт)	6C [PB/AT]-[ABT/P]-[PA/BT]	пружинный возврат в позицию 0
HKDG4V37CVMU12DC	4/3	12 В DC	положит. (закрыт)	7C [PB/AT]-[PAB/T]-[PA/BT]	пружинный возврат в позицию 0
HKDG4V37CVMU24DC	4/3	24 В DC	положит. (закрыт)	7C [PB/AT]-[PAB/T]-[PA/BT]	пружинный возврат в позицию 0
HKDG4V37CVMU110AC	4/3	110 В пер. ток	положит. (закрыт)	7C [PB/AT]-[PAB/T]-[PA/BT]	пружинный возврат в позицию 0
HKDG4V37CVMU230AC	4/3	230 В AC 50 Гц	положит. (закрыт)	7C [PB/AT]-[PAB/T]-[PA/BT]	пружинный возврат в позицию 0
HKDG4V38CVMU12DC	4/3	12 В DC	отрицат. (открыт)	8C [PA/BT]-[A/B/PT]-[PB/AT]	пружинный возврат в позицию 0
HKDG4V38CVMU24DC	4/3	24 В DC	отрицат. (открыт)	8C [PA/BT]-[A/B/PT]-[PB/AT]	пружинный возврат в позицию 0
HKDG4V38CVMU110AC	4/3	110 В пер. ток	отрицат. (открыт)	8C [PA/BT]-[A/B/PT]-[PB/AT]	пружинный возврат в позицию 0
HKDG4V38CVMU230AC	4/3	230 В AC 50 Гц	отрицат. (открыт)	8C [PA/BT]-[A/B/PT]-[PB/AT]	пружинный возврат в позицию 0
HKDG4V32NVMU12DC	4/2	12 В DC	положит. (закрыт)	2N [PB/AT]-[PA/BT]	2 паза
HKDG4V32NVMU24DC	4/2	24 В DC	положит. (закрыт)	2N [PB/AT]-[PA/BT]	2 паза
HKDG4V32NVMU110AC	4/2	110 В пер. ток	положит. (закрыт)	2N [PB/AT]-[PA/BT]	2 паза
HKDG4V32NVMU230AC	4/2	230 В AC 50 Гц	положит. (закрыт)	2N [PB/AT]-[PA/BT]	2 паза

Тип поршня Пример: [A/B/PT] = [A закрыт / B закрыт / P+T связано]