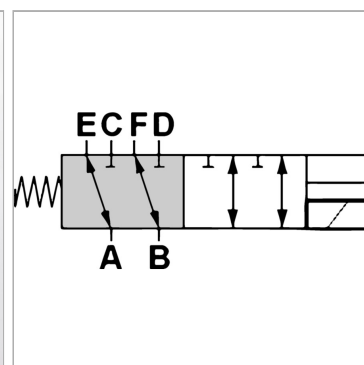


## 6/2-клапан с электроуправлением для установки на трубопроводы

Обновлено: 04.24.24

### Характеристики

<b>Защита поверхности</b>	black painted, version HK DFE 052 *Z*** zinc plated
<b>Исполнение</b>	с аварийным ручным управлением Уплотнения, нитрильный каучук
<b>Рабочее давление</b>	макс. 315 бар с соединением для слива масла / макс. 200 бар без соединения для слива масла



### Описание

Данные ходовые клапаны (клапанные распределители) служат для снабжения одной из двух гидравлических систем на выбор. Катушка электромагнита IP66

### Указание по заказу

модели с другим управляющим напряжением поставляются по запросу

### Комплект поставки

с катушкой, без штекера

### Артикул

Наименование	D	Q макс.	Управляющее напряжение	A	Соединение для слива масла	B	Соединение A - F	C	Исполнение
<a href="#">HKDFE2006AW12DC</a>	-	-	-	-	-	-	-	-	-
<a href="#">HKDFE2006AW24DC</a>	-	-	-	-	-	-	-	-	-
<a href="#">HKDFE2006AY12DC</a>	-	-	-	-	-	-	-	-	-
<a href="#">HKDFE2006AY24DC</a>	-	-	-	-	-	-	-	-	-
<a href="#">HKDFE0526ZAW12DC</a>	55,0	60	12 В DC	181,0	-	76,0	G 3/8"	80,0	без вывода для слива масла
<a href="#">HKDFE0526ZAW24DC</a>	55,0	60	24 В DC	181,0	-	76,0	G 3/8"	80,0	без вывода для слива масла
<a href="#">HKDFE0526ZAY12DC</a>	55,0	60	12 В DC	181,0	G 1/4"	76,0	G 3/8"	80,0	с боковым выводом для слива масла
<a href="#">HKDFE0526ZAY24DC</a>	55,0	60	24 В DC	181,0	G 1/4"	76,0	G 3/8"	80,0	с боковым выводом для слива масла
<a href="#">HKDFE1006AW12DC</a>	62,0	90	12 В DC	241,0	-	89,0	G 1/2"	121,0	без вывода для слива масла
<a href="#">HKDFE1006AW24DC</a>	62,0	90	24 В DC	241,0	-	89,0	G 1/2"	121,0	без вывода для слива масла
<a href="#">HKDFE1006AY12DC</a>	62,0	90	12 В DC	241,0	G 1/4"	89,0	G 1/2"	121,0	с боковым выводом для слива масла
<a href="#">HKDFE1006AY24DC</a>	62,0	90	24 В DC	241,0	G 1/4"	89,0	G 1/2"	121,0	с боковым выводом для слива масла

Q<sub>макс</sub> - макс. объемный расход