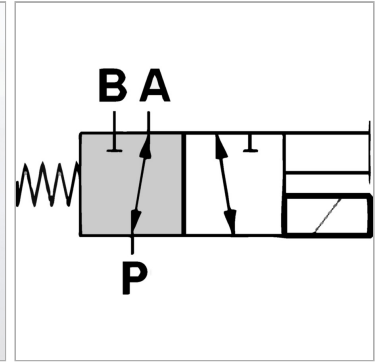


3/2-клапан с электроуправлением для установки на трубопроводы

Обновлено: 04.20.24

Характеристики

Защита поверхности	black painted, version HK DFE 052 *Z*** zinc plated
Исполнение	с аварийным ручным управлением Уплотнения, нитрильный каучук
Рабочее давление	макс. 315 бар с соединением для слива масла / макс. 200 бар без соединения для слива масла



Описание

Данные ходовые клапаны служат для переключения потока масла. Катушка электромагнита IP66

Указание по заказу

модели с другим управляющим напряжением поставляются по запросу

Комплект поставки

с катушкой, без штекера

Артикул

Наименование	D	Q макс.	Управляющее напряжение	A	Соединение для слива масла	B	Соединение A-B-P	C	Исполнение
HKDFE2003AW12DC	-	-	-	-	-	-	-	-	-
HKDFE2003AW24DC	-	-	-	-	-	-	-	-	-
HKDFE2003AY12DC	-	-	-	-	-	-	-	-	-
HKDFE2003AY24DC	-	-	-	-	-	-	-	-	-
HKDFE0523AW12DC	68,0	60	12 В DC	166,0	-	42,0	G 3/8"	80,0	без вывода для слива масла
HKDFE0523AY12DC	68,0	60	12 В DC	166,0	G 1/4"	42,0	G 3/8"	80,0	с боковым выводом для слива масла
HKDFE0523AY24DC	68,0	60	24 В DC	166,0	G 1/4"	42,0	G 3/8"	80,0	с боковым выводом для слива масла
HKDFE0523ZAW12DC	68,0	60	12 В DC	166,0	-	42,0	G 3/8"	80,0	без вывода для слива масла
HKDFE0523ZAW24DC	68,0	60	24 В DC	166,0	-	42,0	G 3/8"	80,0	без вывода для слива масла
HKDFE0523ZAY12DC	68,0	60	12 В DC	166,0	G 1/4"	42,0	G 3/8"	80,0	с боковым выводом для слива масла
HKDFE0523ZAY24DC	68,0	60	24 В DC	166,0	G 1/4"	42,0	G 3/8"	80,0	с боковым выводом для слива масла
HKDFE1003AW12DC	74,0	90	12 В DC	213,5	-	46,5	G 1/2"	121,0	без вывода для слива масла
HKDFE1003AW24DC	74,0	90	24 В DC	213,5	-	46,5	G 1/2"	121,0	без вывода для слива масла
HKDFE1003AY12DC	74,0	90	12 В DC	213,5	G 1/4"	46,5	G 1/2"	121,0	с боковым выводом для слива масла
HKDFE1003AY24DC	74,0	90	24 В DC	213,5	G 1/4"	46,5	G 1/2"	121,0	с боковым выводом для слива масла

Q_{макс} - макс. объемный расход