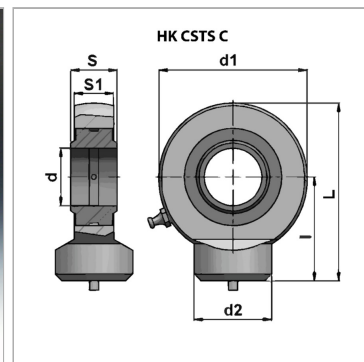


## Шарнирная головка с маслonaполнен. подшипником скольж.

Обновлено: 04.17.24

### Характеристики

<b>Норма</b>	DIN 648, серия E. Тип C
<b>Область применения</b>	Промышленность
<b>Материал</b>	Сталь ST 52.3



### Указания

для HKCSTS012C00 не предусмотрена последующая смазка HKCSTS015C00, HKCSTS016C00, HKCSTS017C00 смазываются только через смазочное отверстие (смазочный ниппель отсутствует)

### Артикул

Наименование	d	d1	d2	l	L	S	S1	допустим. дин. нагрузка
<a href="#">HKCSTS012C00</a>	12	34	16,0	27	44,0	10	8	10
<a href="#">HKCSTS015C00</a>	15	40	20,0	31	51,0	12	10	17
<a href="#">HKCSTS016C00</a>	16	46	21,5	35	58,0	14	11	19
<a href="#">HKCSTS017C00</a>	17	46	22,5	35	58,0	14	11	21
<a href="#">HKCSTS020C00</a>	20	53	27,5	38	64,5	16	13	30
<a href="#">HKCSTS025C00</a>	25	64	33,5	45	77,0	20	17	48
<a href="#">HKCSTS030C00</a>	30	73	40,0	51	87,5	22	19	62
<a href="#">HKCSTS035C00</a>	35	82	47,0	61	102,0	25	21	80
<a href="#">HKCSTS040C00</a>	40	92	52,0	69	115,0	28	23	100
<a href="#">HKCSTS045C00</a>	45	102	58,0	77	128,0	32	27	127
<a href="#">HKCSTS050C00</a>	50	112	62,0	88	144,0	35	30	156
<a href="#">HKCSTS060C00</a>	60	135	70,0	100	167,5	44	38	245
<a href="#">HKCSTS070C00</a>	70	160	80,0	115	195,0	49	42	315
<a href="#">HKCSTS080C00</a>	80	180	95,0	141	231,0	55	47	400