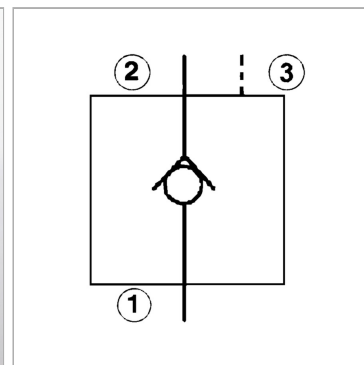


### Характеристики

<b>Размыкающее давление ном.</b>	2 bar
<b>Исполнение</b>	управляемый, без сброса нагрузки стальное седло
<b>Рабочее давление</b>	макс. 350 бар
<b>Соотношение регулирования перепуском</b>	3:1



### Описание

давление на соединении 2 уменьшает необходимое управляющее давление

### Артикул

Наименование	Объемный поток макс.	A	B	SW	Резьба для ввинчивания	Момент затяжки
<a href="#">НКСКВХСН</a>	60	30,0	35,0	22	T-11A	50,0
<a href="#">НКСКЕВХСН</a>	120	35,0	35,0	28	T-2A	65,0