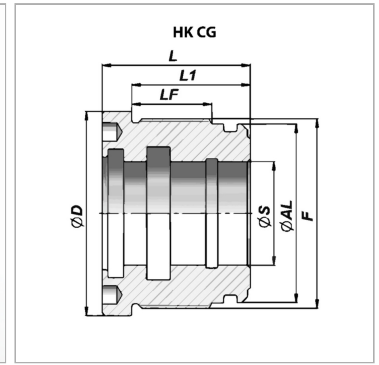
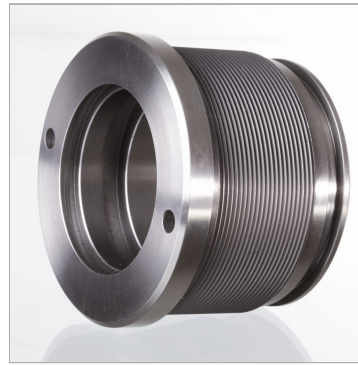


Направляющий кожух для гидравлического цилиндра двойного действия 200 бар

Обновлено: 04.30.24

Характеристики

Материал	гидравлическое литье UNI 5007-G26 Алюминий для HKCG с ØS=16мм
-----------------	--



Артикул

Наименование	Ø D	Ø S	L	LF	Ø AL	F	подходящий комплект уплотнений
HKCG03502516	35	16	30	12	25	M 28 x 1,5	HK GKG CG 025 016
HKCG04003016	40	16	33	15	30	M 34 x 1,5	HK GKG0 030 016
HKCG04203216	40	16	33	15	32	M 36 x 1,5	HK GKG0 032 016
HKCG04203220	42	20	33	15	32	M 36 x 1,5	HK GKG0 032 020
HKCG04503520	44	20	40	19	35	M 39 x 1,5	HK GKG0 035 020
HKCG04503522	44	22	40	19	35	M 39 x 1,5	HK GKG0 035 022
HKCG05004020	49	20	40	19	40	M 44 x 1,5	HK GKG0 040 020
HKCG05004022	49	22	40	19	40	M 44 x 1,5	HK GKG0 040 022
HKCG05004025	49	25	40	19	40	M 44 x 1,5	HK GKG0 040 025
HKCG05004028	49	28	40	19	40	M 44 x 1,5	HK GKG CG 040 028
HKCG05504522	54	22	40	19	45	M 49 x 1,5	HK GKG0 045 022
HKCG05504525	54	25	40	19	45	M 49 x 1,5	HK GKG0 045 025
HKCG06005020	59	20	43	22	50	M 54 x 1,5	HK GKG0 050 020
HKCG06005025	59	25	43	22	50	M 54 x 1,5	HK GKG0 050 025
HKCG06005028	59	28	43	22	50	M 54 x 1,5	HK GKG CG 050 028
HKCG06005030	59	30	43	22	50	M 54 x 1,5	HK GKG0 050 030
HKCG06005032	59	32	43	22	50	M 54 x 1,5	HK GKG CG 050 032
HKCG06005035	59	35	38	17	50	M 54 x 1,5	HK GKG0 050 035
HKCG06005135	59	35	43	22	50	M 54 x 1,5	HK GKG CG 051 035
HKCG06505525	64	25	43	21	55	M 60 x 1,5	HK GKG0 055 025
HKCG06505530	64	30	43	21	55	M 60 x 1,5	HK GKG0 055 030
HKCG06505535	64	35	43	21	55	M 60 x 1,5	HK GKG0 055 035
HKCG07006025	69	25	50	27	60	M 64 x 1,5	HK GKG0 060 025
HKCG07006030	69	30	50	27	60	M 64 x 1,5	HK GKG0 060 030
HKCG07006035	69	35	50	27	60	M 64 x 1,5	HK GKG0 060 035
HKCG07006040	69	40	50	27	60	M 64 x 1,5	HK GKG0 060 040
HKCG07006045	69	45	50	27	60	M 64 x 1,5	HK GKG CG 060 045
HKCG07306330	73	30	50	25	63	M 68 x 1,5	HK GKG0 063 030
HKCG07306332	73	32	50	25	63	M 68 x 1,5	HK GKG CG 063 032
HKCG07306335	73	35	50	25	63	M 68 x 1,5	HK GKG0 063 035
HKCG07306336	73	36	50	25	63	M 68 x 1,5	HK GKG CG 063 036
HKCG07306340	73	40	50	25	63	M 68 x 1,5	HK GKG0 063 040
HKCG07306345	73	45	50	25	63	M 68 x 1,5	HK GKG CG 063 045
HKCG07506530	74	30	50	25	65	M 69 x 1,5	HK GKG0 065 030
HKCG07506535	74	35	50	25	65	M 69 x 1,5	HK GKG0 065 035
HKCG07506540	74	40	50	25	65	M 69 x 1,5	HK GKG0 065 040
HKCG07506545	74	45	50	25	65	M 69 x 1,5	HK GKG0 065 045
HKCG08007025	79	25	50	27	70	M 74 x 1,5	HK GKG0 070 025
HKCG08007030	79	30	50	27	70	M 74 x 1,5	HK GKG0 070 030
HKCG08007035	79	35	50	27	70	M 74 x 1,5	HK GKG0 070 035
HKCG08007040	79	40	50	27	70	M 74 x 1,5	HK GKG0 070 040
HKCG08007045	79	45	50	27	70	M 74 x 1,5	HK GKG0 070 045
HKCG08007050	79	50	50	27	70	M 74 x 1,5	HK GKG0 070 050
HKCG09007530	89	30	60	33	75	M 80 x 2	HK GKG0 075 030
HKCG09007535	89	35	60	33	75	M 80 x 2	HK GKG0 075 035
HKCG09007540	89	40	60	33	75	M 80 x 2	HK GKG0 075 040
HKCG09007545	89	45	60	33	75	M 80 x 2	HK GKG0 075 045
HKCG09508030	94	30	60	33	80	M 85 x 2	HK GKG0 080 030
HKCG09508035	94	35	60	33	80	M 85 x 2	HK GKG0 080 035
HKCG09508040	94	40	60	33	80	M 85 x 2	HK GKG0 080 040
HKCG09508045	94	45	60	33	80	M 85 x 2	HK GKG0 080 045
HKCG09508050	94	50	60	33	80	M 85 x 2	HK GKG0 080 050

Несмотря на тщательную проверку, мы не можем исключить ошибки, поэтому мы не берем на себя ответственность за содержащуюся информацию

Направляющий кожух для гидравлического цилиндра двойного действия 200 бар

Обновлено: 04.30.24

Наименование	Ø D	Ø S	L	LF	Ø AL	F	подходящий комплект уплотнений
HKCG09508055	94	55	60	33	80	M 85 x 2	HK GKG0 080 055
HKCG09508060	94	60	60	33	80	M 85 x 2	HK GKG0 080 060
HKCG10008535	99	35	60	33	85	M 90 x 2	HK GKG0 085 035
HKCG10008540	99	40	60	33	85	M 90 x 2	HK GKG0 085 040
HKCG10008545	99	45	60	33	85	M 90 x 2	HK GKG CG 085 045
HKCG10008550	99	50	60	33	85	M 90 x 2	HK GKG0 085 050
HKCG10509040	104	40	60	33	90	M 95 x 2	HK GKG0 090 040
HKCG10509045	104	45	60	33	90	M 95 x 2	HK GKG0 090 045
HKCG10509050	104	50	60	33	90	M 95 x 2	HK GKG0 090 050
HKCG10509060	104	60	60	33	90	M 95 x 2	HK GKG0 090 060
HKCG11510040	114	40	82	51	100	M 105 x 2	HK GKG0 100 040
HKCG11510045	114	45	82	51	100	M 105 x 2	HK GKG0 100 045
HKCG11510050	114	50	82	51	100	M 105 x 2	HK GKG0 100 050
HKCG11510055	114	55	82	51	100	M 105 x 2	HK GKG0 100 055
HKCG11510060	114	60	82	51	100	M 105 x 2	HK GKG0 100 060
HKCG11510070	114	70	82	51	100	M 105 x 2	HK GKG0 100 070
HKCG12511045	124	45	72	41	110	M 115 x 2	HK GKG0 110 045
HKCG12511050	124	50	72	41	110	M 115 x 2	HK GKG0 110 050
HKCG12511060	124	60	82	51	110	M 115 x 2	HK GKG0 110 060
HKCG12511070	124	70	82	51	110	M 115 x 2	HK GKG0 110 070
HKCG14012050	139	50	82	49	120	M 125 x 2	HK GKG0 120 050
HKCG14012060	139	60	82	49	120	M 125 x 2	HK GKG0 120 060
HKCG14012070	139	70	82	49	120	M 125 x 2	HK GKG0 120 070
HKCG14512560	144	60	92	59	125	M 130 x 2	HK GKG0 125 060
HKCG14512570	144	70	92	59	125	M 130 x 2	HK GKG0 125 070
HKCG14512590	144	90	92	59	125	M 130 x 2	HK GKG CG 125 090
HKCG16014070	159	70	92	59	140	M 145 x 2	HK GKG0 140 070
HKCG16014080	159	80	92	59	140	M 145 x 2	HK GKG0 140 080
HKCG17015070	169	70	102	69	150	M 155 x 2	HK GKG0 150 070
HKCG17015080	169	80	102	69	150	M 155 x 2	HK GKG0 150 080
HKCG18016080	179	80	102	69	160	M 165 x 2	HK GKG0 160 080
HKCG18016090	179	90	102	69	160	M 165 x 2	HK GKG0 160 090