

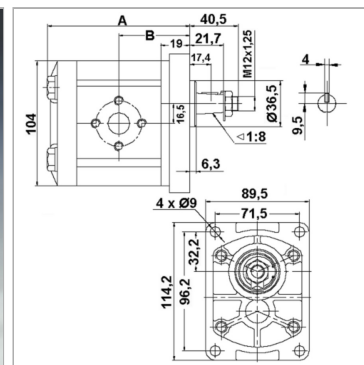
Характеристики

Исполнение for gear pump BG 2, European Standard
Передний фланец и торцевая крышка из стального литья

Окружность центров отверстий на напорной стороне 30 / M6

Окружность центров отверстий на стороне всасывания 30 / M6 при рабочем объеме до 8,00 куб. см/об.
40 / M8 при рабочем объеме от 10,00 куб. см/об.

Материал Корпус: алюминий
Передний фланец, торцевая крышка: стальное литье



Указания

Anzugsdrehmoment der Befestigungsmutter auf der Welle: 40 Nm

Описание

Европейский стандартный насос – посадочный размер 96,2 x 71,5 – Ø 36,5 – конический вал 1:8 – фланцевое соединение

Артикул

Наименование	p1макс.	p2макс.	p3макс.	VFU	A	B	Частота вращения макс.	Частота вращения min.	Направление вращения
НКCBTF304F1Z0A	200	230	250	4	99	45	3000	600	правовращающий
НКCBTF304F1ZLA	200	230	250	4	99	45	3000	600	левовращающий
НКCBTF306F1Z0A	200	230	250	6	101	46	3000	600	правовращающий
НКCBTF306F1ZLA	200	230	250	6	101	46	3000	600	левовращающий
НКCBTF308F1Z0A	200	230	250	8	104	48	3000	600	правовращающий
НКCBTF308F1ZLA	200	230	250	8	104	48	3000	600	левовращающий
НКCBTF310F1Z0A	200	230	250	10	107	49	3000	600	правовращающий
НКCBTF310F1ZLA	200	230	250	10	107	49	3000	600	левовращающий
НКCBTF314F1Z0A	200	230	250	14	113	52	3000	600	правовращающий
НКCBTF314F1ZLA	200	230	250	14	113	52	3000	600	левовращающий
НКCBTF316F1Z0A	200	230	250	16	117	54	3000	600	правовращающий
НКCBTF316F1ZLA	200	230	250	16	117	54	3000	600	левовращающий
НКCBTF320F1Z0A	200	230	250	20	123	57	3000	600	правовращающий
НКCBTF320F1ZLA	200	230	250	20	123	57	3000	600	левовращающий
НКCBTF325F1Z0A	200	230	250	25	131	61	3000	600	правовращающий
НКCBTF325F1ZLA	200	230	250	25	131	61	3000	600	левовращающий

VFU = рабочий объем за об

p1 = постоянное давление

p2 = рабочее давление

p3 = предельное давление