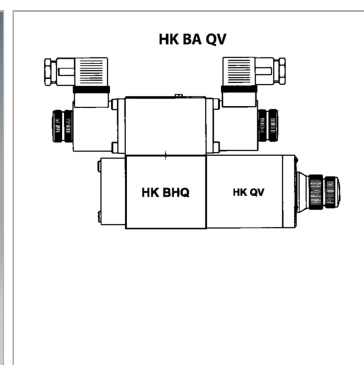
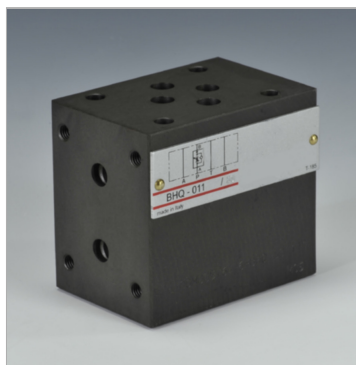


Соединительная плита для клапана-регулятора потока QV

Обновлено: 05.03.24

Характеристики

Рабочее давление	макс. 250 бар
Соединение	ISO/Cetop 03 size 6



Описание

Модель НК ВНQ допускает модульный монтаж НК QV 06 клапанов в качестве промежуточной пластины с посадочным размером ISO/Cetop 03.

Комплект поставки

вкл. комплект винтов

Артикул

Наименование	действует в канале	Исполнение
НКВНQ011	P	без запорной пластины, сверление с одной стороны
НКВНQ012	A + B	без запорной пластины
НКВНQ013	A	вкл. запорную пластину
НКВНQ014	B	вкл. запорную пластину
НКВНQ016	T	без запорной пластины, сверление с одной стороны
НКВНQ022	A + B	без запорной пластины
НКВНQ023	A	вкл. запорную пластину
НКВНQ024	B	вкл. запорную пластину