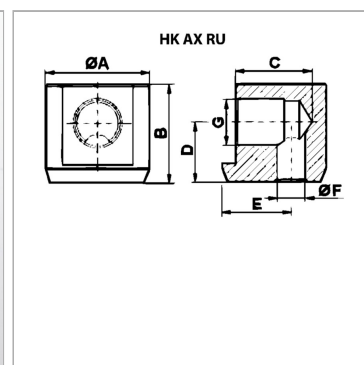


### Характеристики

<b>Материал</b>	Сталь S355J0 (Fe510C)
<b>Применение</b>	продольный патрубок подачи масла для гидравлических цилиндров



### Артикул

Наименование	Ø A	B	C	D	G	Ø F	E
<a href="#">HK014AXRU</a>	30	28	22	17	G 1/4"	8	20,0
<a href="#">HK038AXRU</a>	35	34	24	22	G 3/8"	8	22,5
<a href="#">HK012AXRU</a>	45	47	27	31	G 1/2"	12	27,5
<a href="#">HK034AXRU</a>	50	52	34	32	G 3/4"	14	30,0
<a href="#">HK100AXRU</a>	60	62	42	39	G 1"	16	35,0