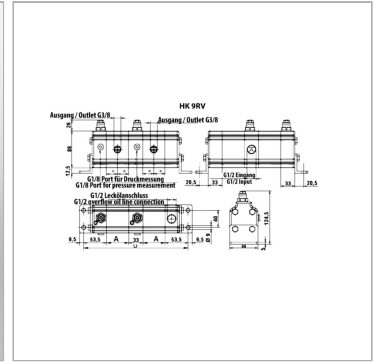
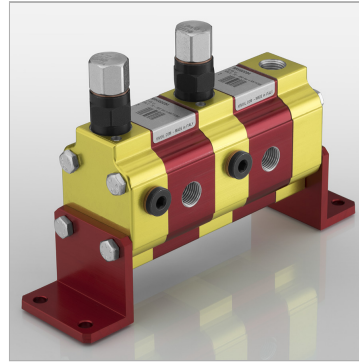


Шестеренный делитель потока Размер 0 9RV 2-контурный

Обновлено: 04.20.24

Характеристики

Pressure difference	макс. 30 бар (между секциями)
Исполнение	с клапаном выравнивания фаз и подпиточным клапаном в каждой секции наружный отвод слива Adjustment range DBV: 7-210 bar



Указания

При вводе установки в эксплуатацию первый пуск шестеренных делителей потока должен происходить без нагрузки.

Описание

Данные делители потока предназначены для питания двух независимых гидравлических систем одним насосом. Погрешность в разделении потока около 3 % возможна установка разного давления в каждом контуре. Диапазон настройки клапанов 70 - 210 бар, другие диапазоны настройки - по запросу возможно переоборудование на внутренний отвод слива - для этого Т-образный фитинг закрыть заглушкой G1/2" (перед переоборудованием обязательно проконсультируйтесь с изготовителем!). Расчет шестеренный делитель потока: $q_i = Q/z * 1000/nq_i$ = объем двигателя/секция [см³]; Q = объемный расход на входе всего [л/мин]; z = количество секций; n = частота вращения [об/мин]

Дополнительная информация

Recommended speed: 1800 - 2000 rpm

Артикул

Наименование	p1 макс.	Расход на элемент макс.	Расход на элемент min.	Расход на элемент пот.	Расход на элемент typ.	Входной объем на секцию	A	B	C	D	F	F1	H	Li	E
HK9RV02C01	210	1,20	0,20	0,40	0,40	0,17	29,3	187,6	46	32,5	88,3	123,3	50	174	54,25
HK9RV02C02	210	1,80	0,30	0,70	0,70	0,25	29,9	188,8	46	32,5	88,3	123,3	50	175	54,25
HK9RV02C04	210	3,00	0,60	1,20	1,20	0,45	31,5	192,0	46	32,5	88,3	123,3	50	178	54,25
HK9RV02C05	210	3,80	0,80	1,50	1,50	0,57	32,5	194,0	46	32,5	88,3	123,3	50	180	54,25
HK9RV02C06	210	4,80	1,00	2,00	2,00	0,76	34,0	197,0	46	32,5	88,3	123,3	50	183	54,25

p1: макс. рабочее давление

p2: макс. пиковое давление